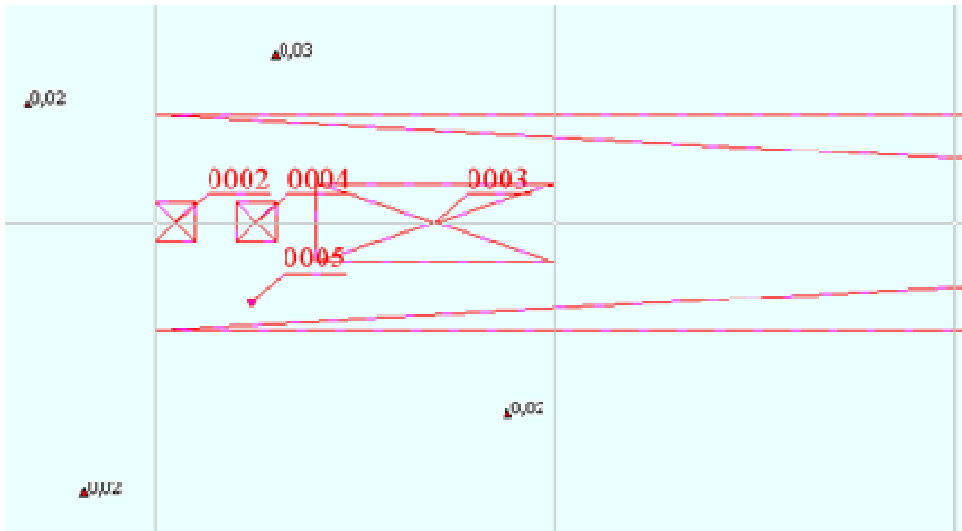


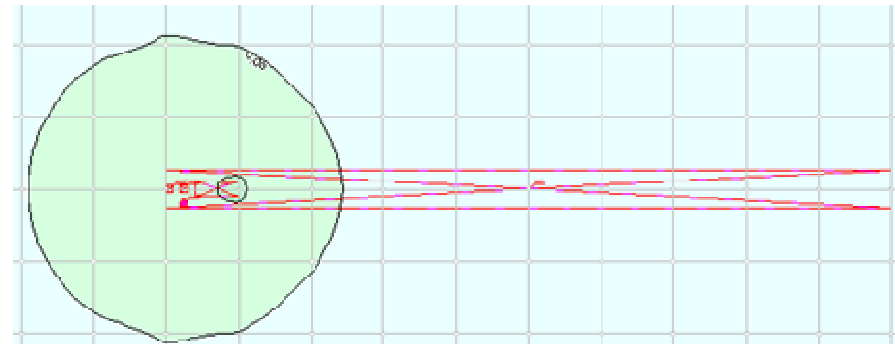
დანართ1 - დაბინძურების დისპერსიის რუკები

Environmental Impact Assessment of works for upgrading E-60 East -West Highway section between Agara East and Didi Sative (km 106 to km 121)

მშენებლობის ფაზაზე საგზაო-სამშენებლო მანქანების ძრავებიდან და მანქანების ტრეპებზე დასახლებული ავტომობილების გაფრქვევების გრაფიკულ მოდელს:

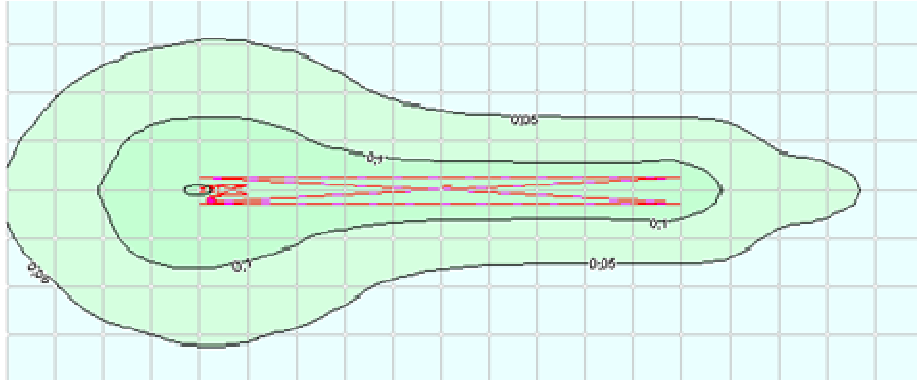


რკინის ოქსიდების (კოდ-123) სივრცით განაწილება.

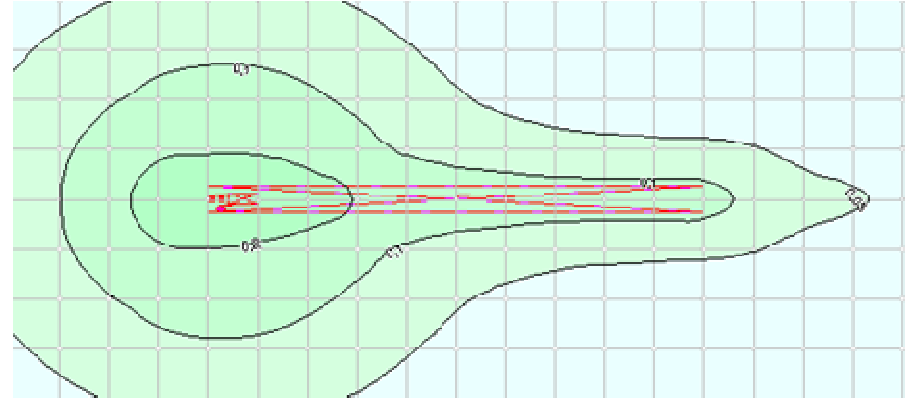


მანგანუმის და მისი ოქსიდების (კოდ-143) სივრცით განაწილება

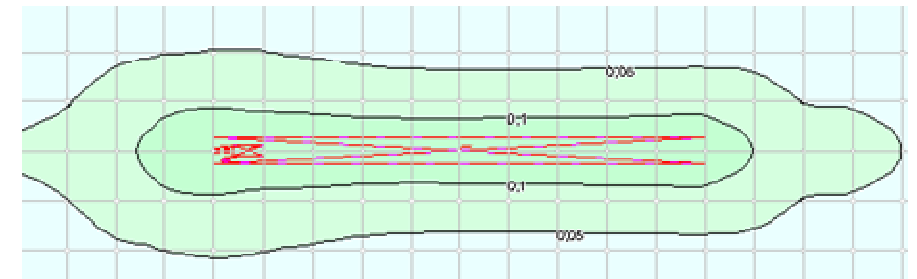
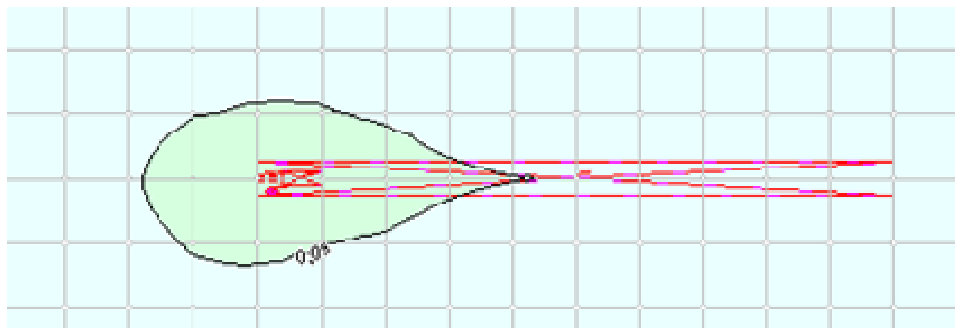
Environmental Impact Assessment of works for upgrading E-60 East -West Highway section between Agara East and Didi Sative (km 106 to km 121)



აზოტის ოქსიდს (კოდ-304) სივრცით განაწილება



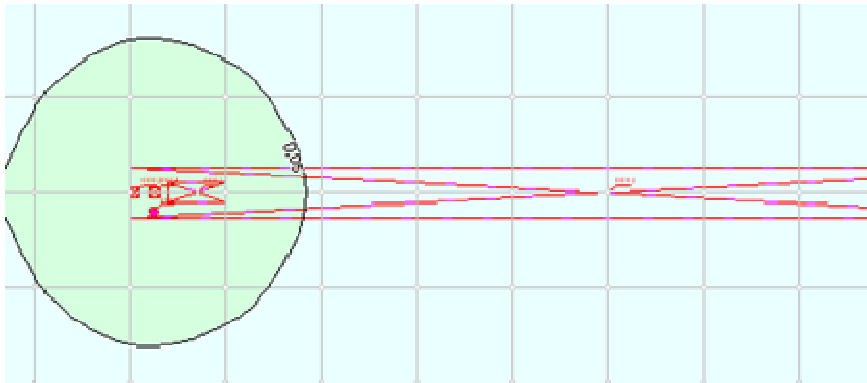
ქვარტლს (კოდ- 328) სივრცით განაწილება



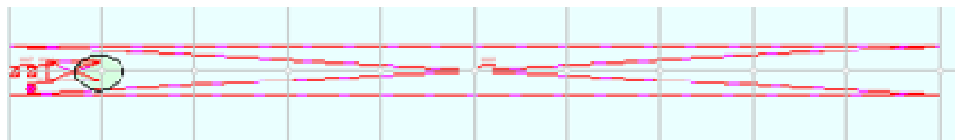
ნახშირბადს ოქსიდს (კოდ-337) სივრცით განაწილება

Environmental Impact Assessment of works for upgrading E-60 East -West Highway section between Agara East and Didi Sative (km 106 to km 121)

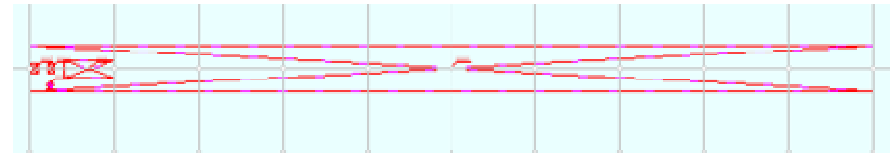
გოგირდის დოქსიდის (კოდ-330) სივრცით განაწილება



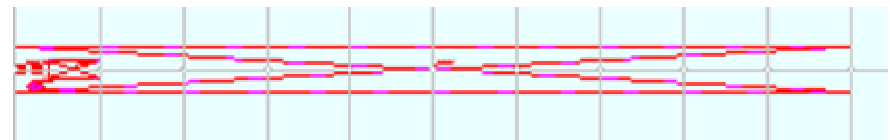
აირად ფტორიდების (კოდ-342) სივრცით განაწილება



ფორმალდეჰიდის (კოდ- 1325) სივრცით განაწილება

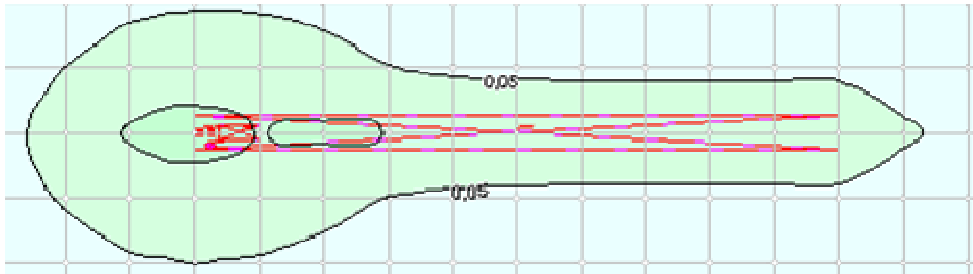


ბენზ(ა)პირენის (კოდ-703) სივრცით განაწილება

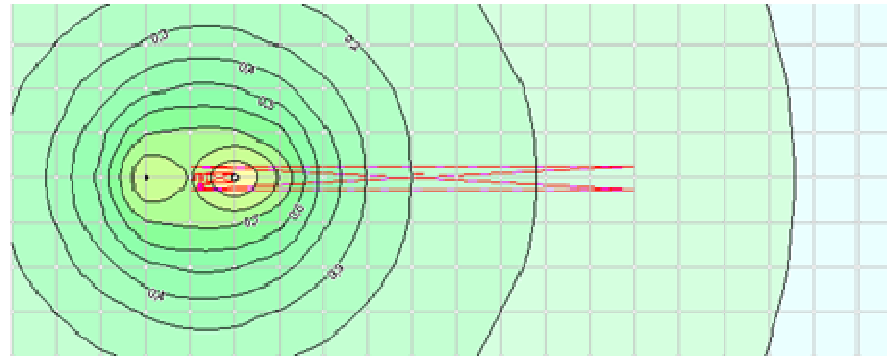


ნახშირწყალბადების ბენზონის ფრაქციის (კოდ-2704) სივრცით განაწილება

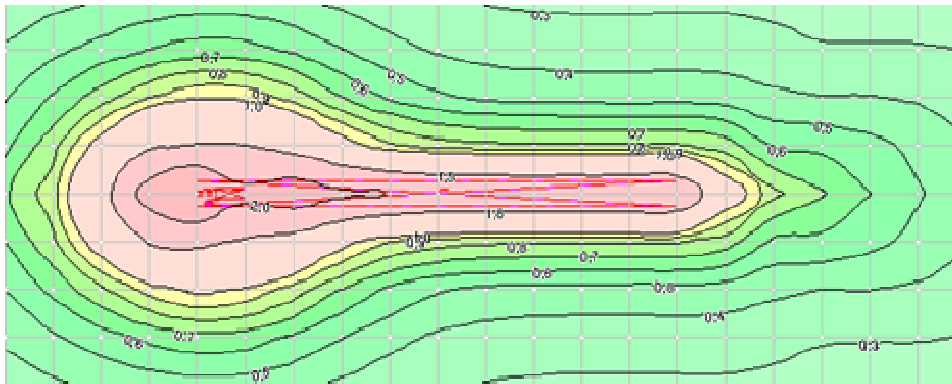
Environmental Impact Assessment of works for upgrading E-60 East -West Highway section between Agara East and Didi Sative (km 106 to km 121)



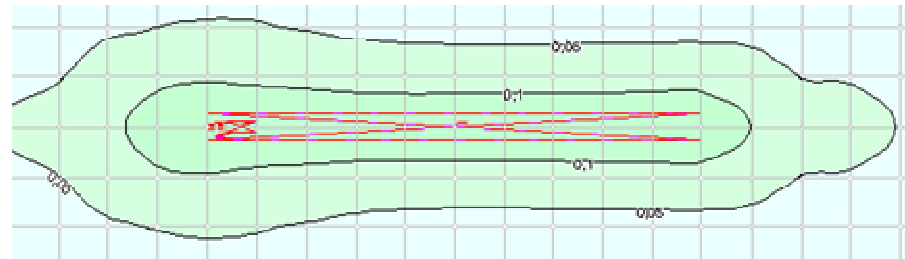
ნახშირწყალატობის ნავთის ფრუქციის (კოდ-2732) სივრცით განაწილება



არორგანულ მტვრის (კოდ-2902) სივრცით განაწილება

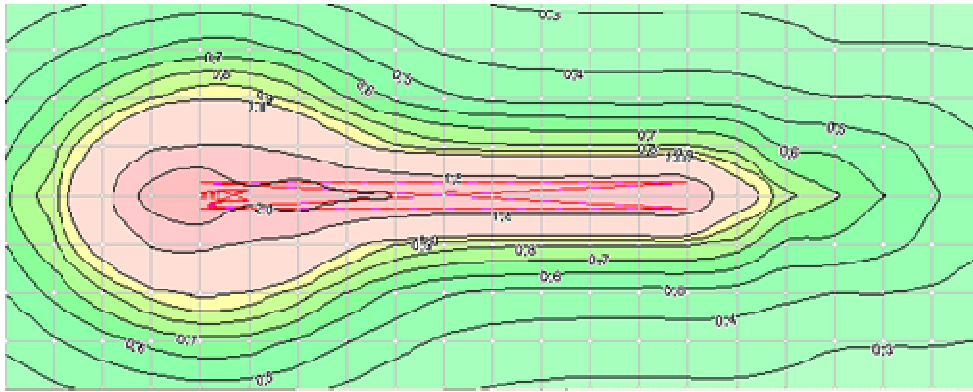


აზოტის დიოქსიდს (კოდ-3301) სივრცით განაწილება



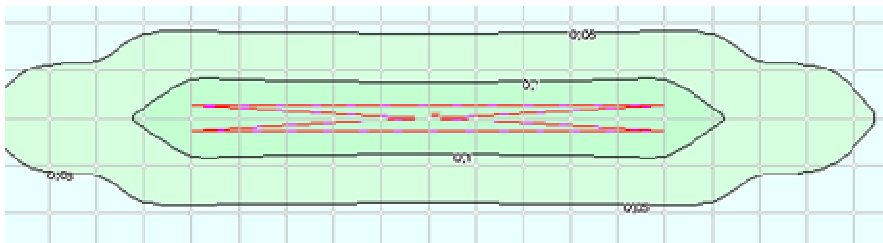
ჯამური ზემოქმედების ჯგუფის (337+2908) სივრცით განაწილება

Environmental Impact Assessment of works for upgrading E-60 East -West Highway section between Agara East and Didi Sative (km 106 to km 121)

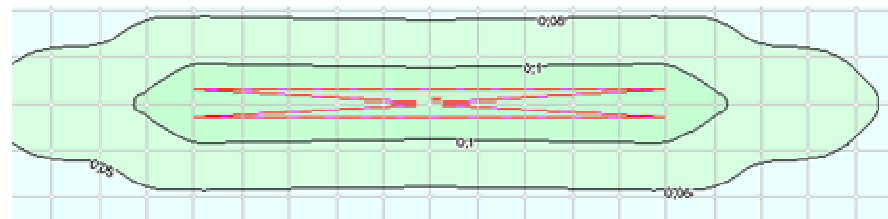


ჯამური ზემოქმედების ჯგუფის (3301+304+330) სივრცით განაწილება

ექსპლუატაციის ფაზაზე დამახინძურებელნივთებთან გაფრქვევების გრაფიკული მოდელირება

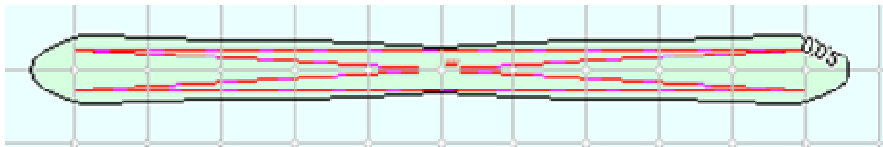


აზოტის ოქსიდის (კოდ-304) სივრცით განაწილება

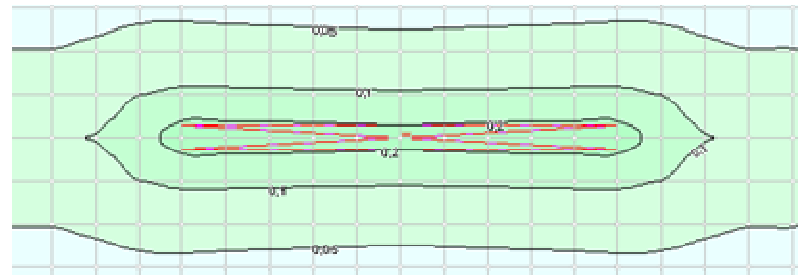


ქვარჯლის (კოდ- 328) სივრცით განაწილება

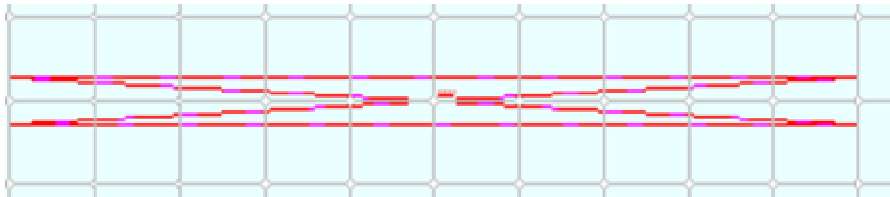
Environmental Impact Assessment of works for upgrading E-60 East -West Highway section between Agara East and Didi Sative (km 106 to km 121)



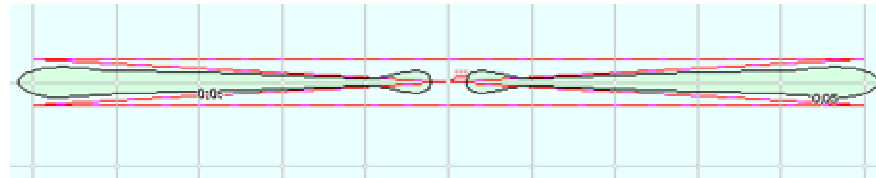
გოგირდას დოქსიდს (კლდ-330) სივრცით განაწილება



ნახშირბადას ოქსიდს (კლდ-337) სივრცით განაწილება

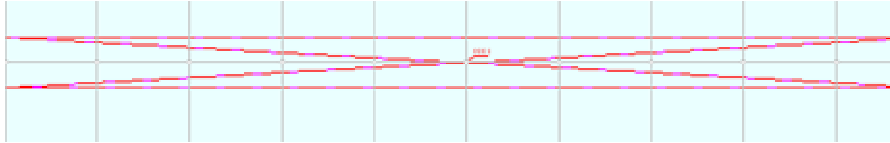


ბენჰ(ა)პირუნის (კლდ-703) სივრცით განაწილება

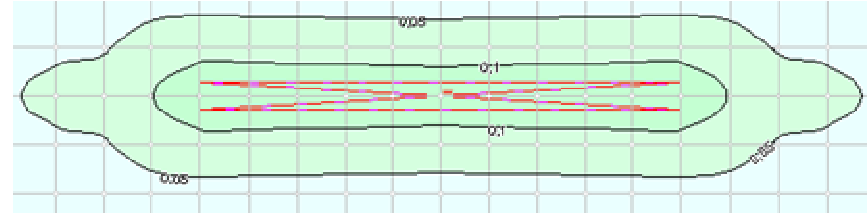


ფორმა ლლუკიდს (კლდ-1325) სივრცით განაწილება

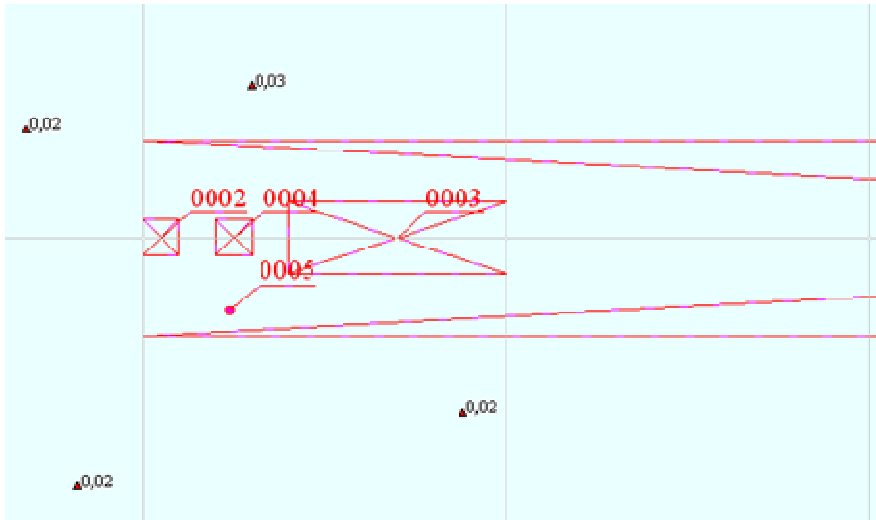
Environmental Impact Assessment of works for upgrading E-60 East -West Highway section between Agara East and Didi Sative (km 106 to km 121)



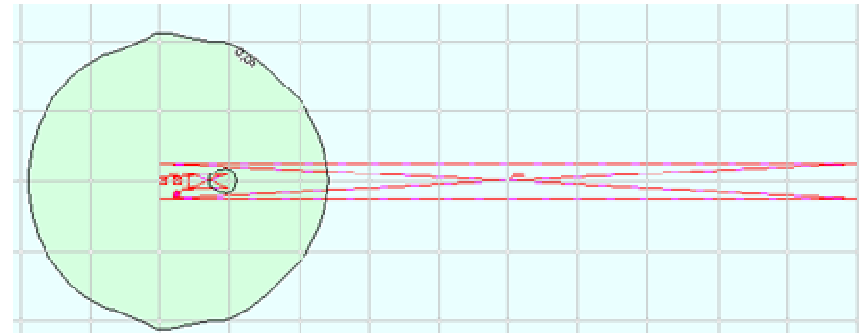
ნახშირწყალბადის ბენონის ფრაქციის (კოდ-2704) სივრცით განაწილება



ნახშირწყალბადის ნავოს ფრაქციის (კოდ-2732) სივრცით განაწილება

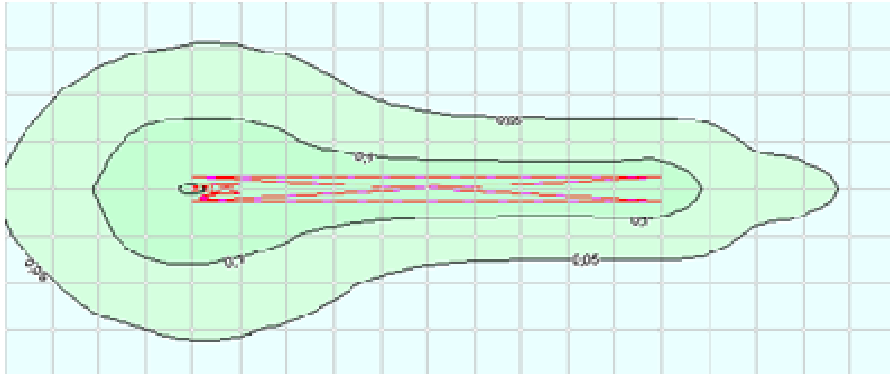


რინის ოქსიდების (კოდ-123) სივრცით განაწილება

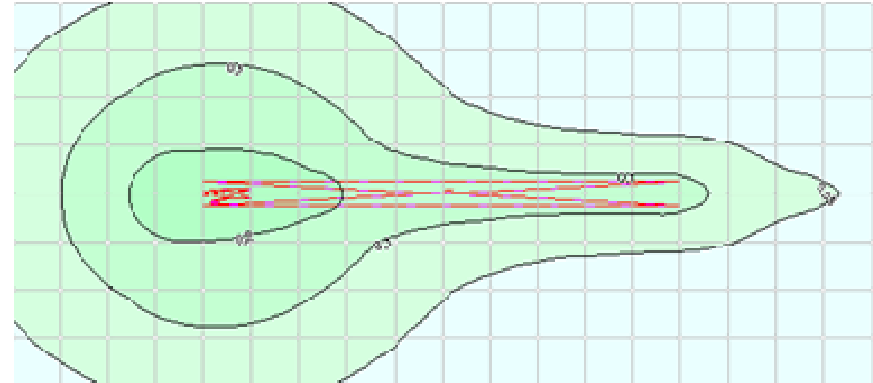


მანგანუმის და მისი ოქსიდების (კოდ-143) სივრცით განაწილება

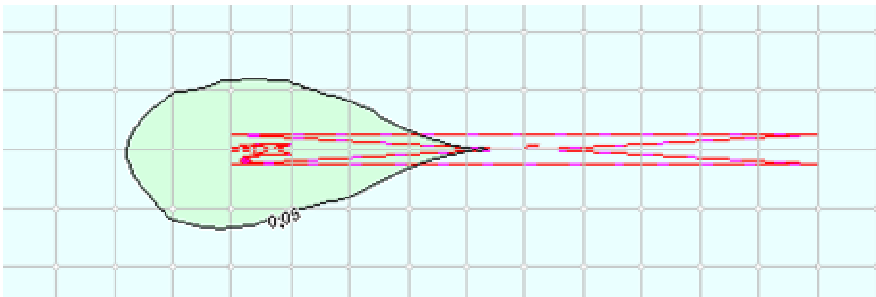
Environmental Impact Assessment of works for upgrading E-60 East -West Highway section between Agara East and Didi Sative (km 106 to km 121)



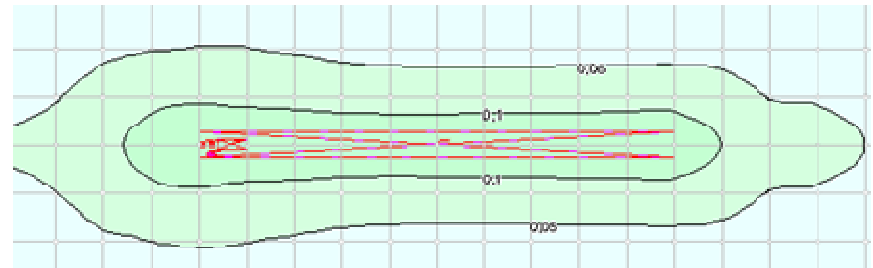
აზოტის ოქსიდის (კოდ-304) სივრცით განაწილება



ქვარტლის (კოდ- 328) სივრცით განაწილება

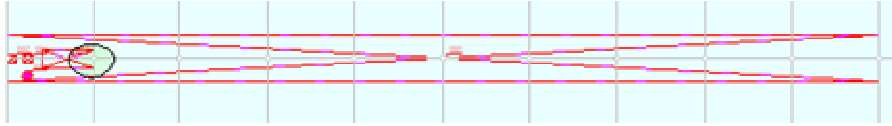


გოგირდის დიოქსიდის (კოდ-330) სივრცით განაწილება

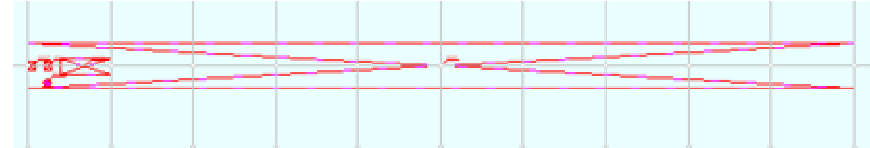


ნახშირბადის ოქსიდის (კოდ-337) სივრცით განაწილება

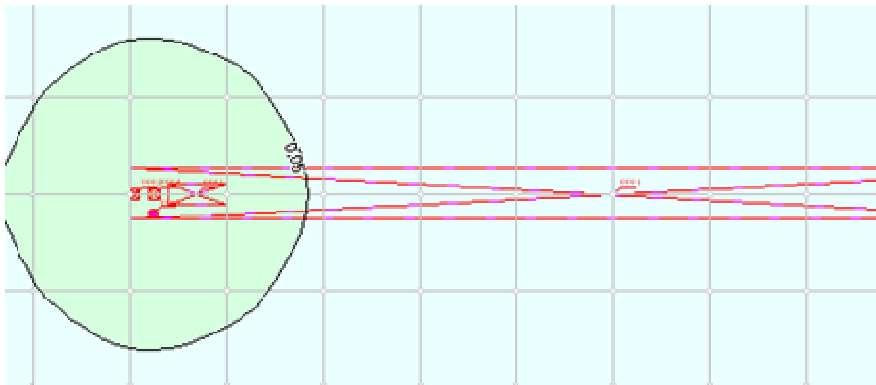
Environmental Impact Assessment of works for upgrading E-60 East -West Highway section between Agara East and Didi Sative (km 106 to km 121)



ფორმალუჰიდის (კოდ- 1325) სივრცით განაწილება



ბენზ(ა)პირენის (კოდ-703) სივრცით განაწილება

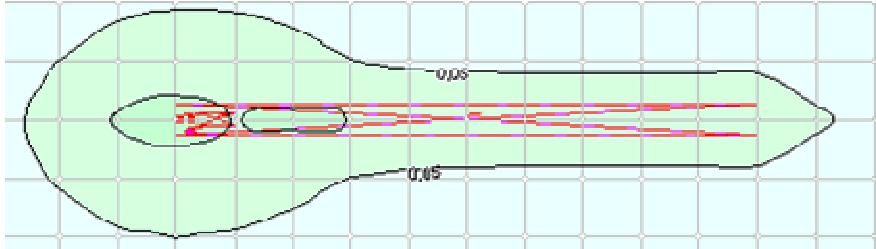


აირად ფორმულების (კოდ-342) სივრცით განაწილება

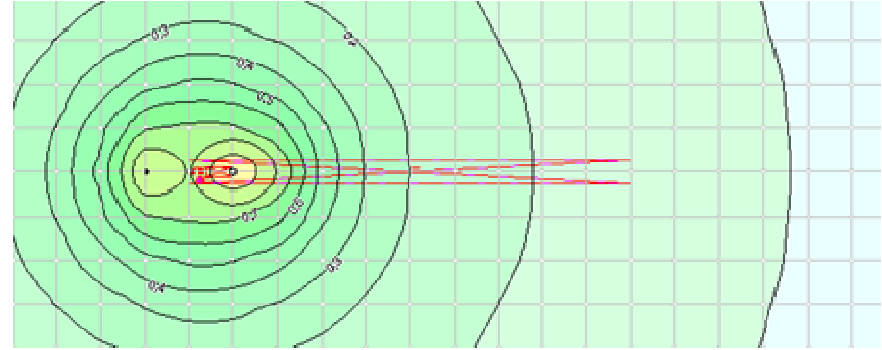


ნახშირწყალბადის ბენზონის ფრაქციის (კოდ-2704) სივრცით განაწილება

Environmental Impact Assessment of works for upgrading E-60 East -West Highway section between Agara East and Didi Sative (km 106 to km 121)

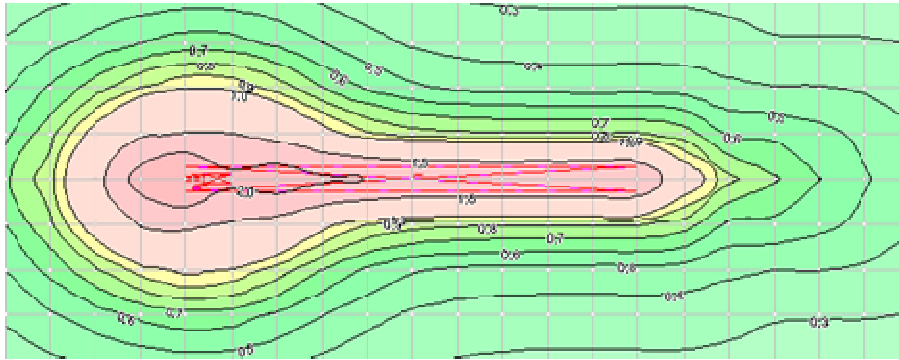


ნახშირწყალატობის ნავთის ფრაქციის (კოდ-2732) სივრცით განაწილება

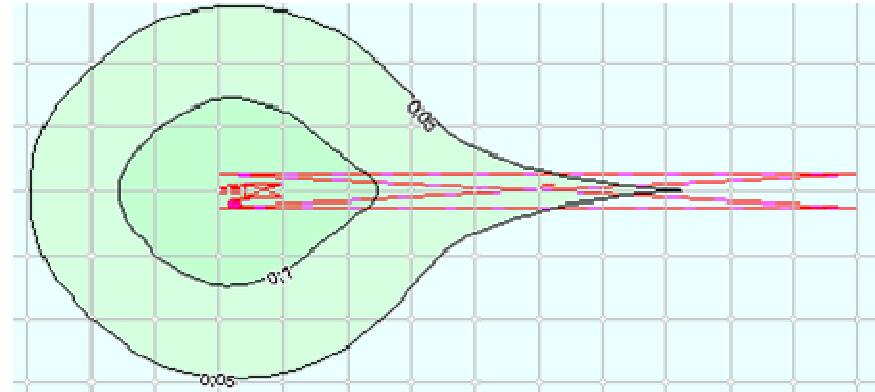


არსორგანულ მტერის (კოდ-2902) სივრცით განაწილება

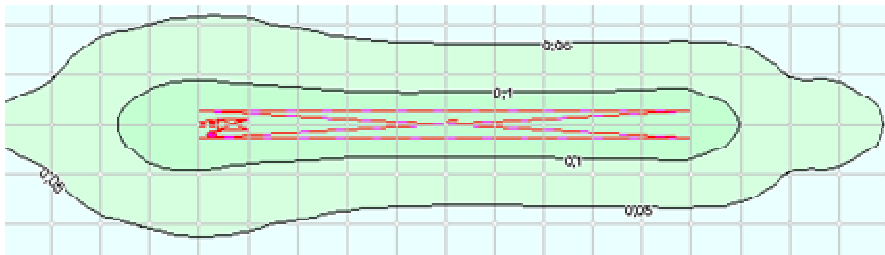
Environmental Impact Assessment of works for upgrading E-60 East -West Highway section between Agara East and Didi Sative (km 106 to km 121)



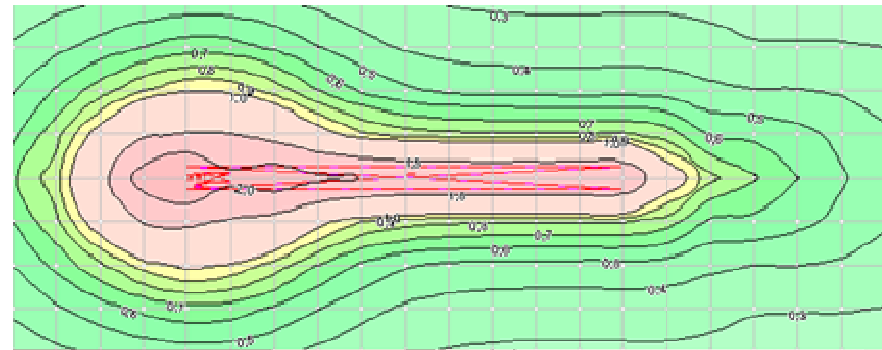
აზოტის დოქსიდის (კლდ-3301) სივრცით განაწილება



ჯამური უმცემელების ჯგუფის (330+342) სივრცით განაწილება

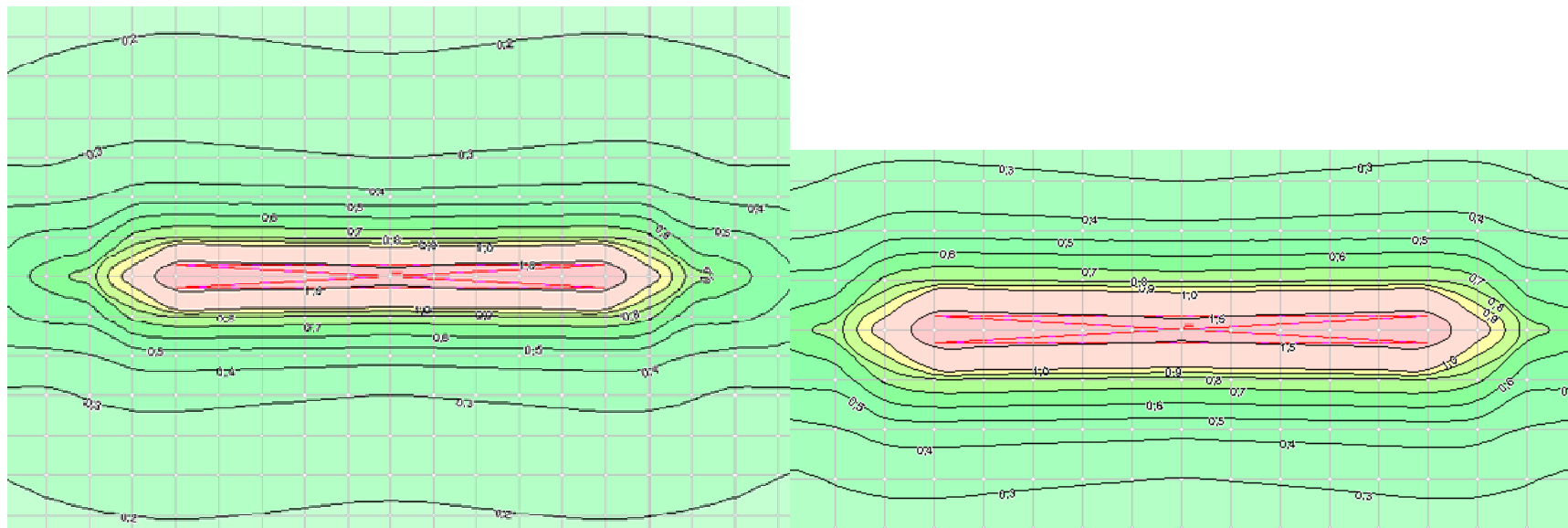


ჯამური უმცემელების ჯგუფის (337+2908) სივრცით განაწილება



ჯამური უმცემელების ჯგუფის (3301+304+330) სივრცით განაწილება

Environmental Impact Assessment of works for upgrading E-60 East -West Highway section between Agara East and Didi Sative (km 106 to km 121)



Environmental Impact Assessment of works for upgrading E-60 East -West Highway section between Agara East and Didi Sative (km 106 to km 121)

აზოტის დოქსიდის (კოდი-3301) სივრცითი განაწილება ჯამური ზემოქმედების ჯგუფის (კოდი-3301+304+330) სივრცითი განაწილება

Environmental Impact Assessment of works for upgrading E-60 East -West Highway section between Agara East and Didi Sative (km 106 to km 121)

CO, NO₂ და PM₁₀ კონცენტრაციები ნულვანი ალტერნატივისთვის

Environmental Impact Assessment of works for upgrading E-60 East -West Highway section between Agara East and Didi Sative (km 106 to km 121)



ნახაზი 1.1 NO2 გავრცელება E-60 EWH რუსი-რიკოთს 95 - 97.9კმ მონაკვეთს გასწვრივ, ,
"ნულგანი"ატერნატვა

Environmental Impact Assessment of works for upgrading E-60 East -West Highway section between Agara East and Didi Sative (km 106 to km 121)



ნახაზი 1.2 NO2 გავრცელება E-60 EWH რუსი-რკოთს 97.9 - 101.5კმ მონაკვეთს გასწვრივ,
"ნულგანი" ალტერნატივა

Environmental Impact Assessment of works for upgrading E-60 East -West Highway section between Agara East and Didi Sative (km 106 to km 121)



ნახაზი 1.3 NO₂ გავრცელება E-60 EWH რუსი-რიკოთს 101.5 - 106კმ მონაკვეთის გასწვრივ, „ნულგანი“ ალტერნატივა

*Modelling software CALRoads, Google Earth visualisation



Environmental Impact Assessment of works for upgrading E-60 East -West Highway section between Agara East and Didi Sative (km 106 to km 121)

ნახაზი 1.4 NO₂ გავრცელება E-60 EWH რუსი-რიკოთს 106 - 110 კმ მონაკვეთს გასწვრივ, „ნულგანი“ ატერნატვა



ნახაზი 1.5 NO₂ გავრცელება E-60 EWH რუსი-რიკოთს 110 - 115 კმ მონაკვეთს გასწვრივ, „ნულგანი“ ატერნატვა



ნახაზი 1.6 NO₂ გავრცელება E-60 EWH რუსი-რიკოთს 115 - 121 კმ მონაკვეთს გასწვრივ, „ნულგანი“ ატერნატვა

Environmental Impact Assessment of works for upgrading E-60 East -West Highway section between Agara East and Didi Sative (km 106 to km 121)

"ნულგანი" კონსტრუქცია

*Modeling software CALRoads, Google Earth visualisation

Environmental Impact Assessment of works for upgrading E-60 East -West Highway section between Agara East and Didi Sative (km 106 to km 121)



Environmental Impact Assessment of works for upgrading E-60 East -West Highway section between Agara East and Didi Sative (km 106 to km 121)



ნახაზი 1.8 CO გავრცელება E-60 EWH რუსი-რკოთს 97.9 - 101.5კმმონაკვეთს გასწვრივ, , "ნულგანი"აღწერა ტევა



Environmental Impact Assessment of works for upgrading E-60 East -West Highway section between Agara East and Didi Sative (km 106 to km 121)

ნახაზ 1.9 CO გავრცელება E-60 EWH რუსი-რკოთს 101.5 - 106 კმ მონაკვეთს გასწვრივ, ,
 "ნულგანი" ალტერნატივა

*Modelling software CALRoads, Google Earth visualisation



ნახაზ 1.10 CO გავრცელება E-60 EWH რუსი-რკოთს 106 - 110 კმ მონაკვეთს გასწვრივ, ,
 "ნულგანი" ალტერნატივა

Environmental Impact Assessment of works for upgrading E-60 East -West Highway section between Agara East and Didi Sative (km 106 to km 121)



ნახაზი 1.11 CO₂ გავრცელება E-60 EWH რუსი-რკოთს 110 - 115 კმ მონაკვეთს გასწვრივ, „ნულგანი“ ალტერნატივა



ნახაზი 1.12 CO₂ გავრცელება E-60 EWH რუსი-რკოთს 115 - 121 კმ მონაკვეთს გასწვრივ, „ნულგანი“ ალტერნატივა

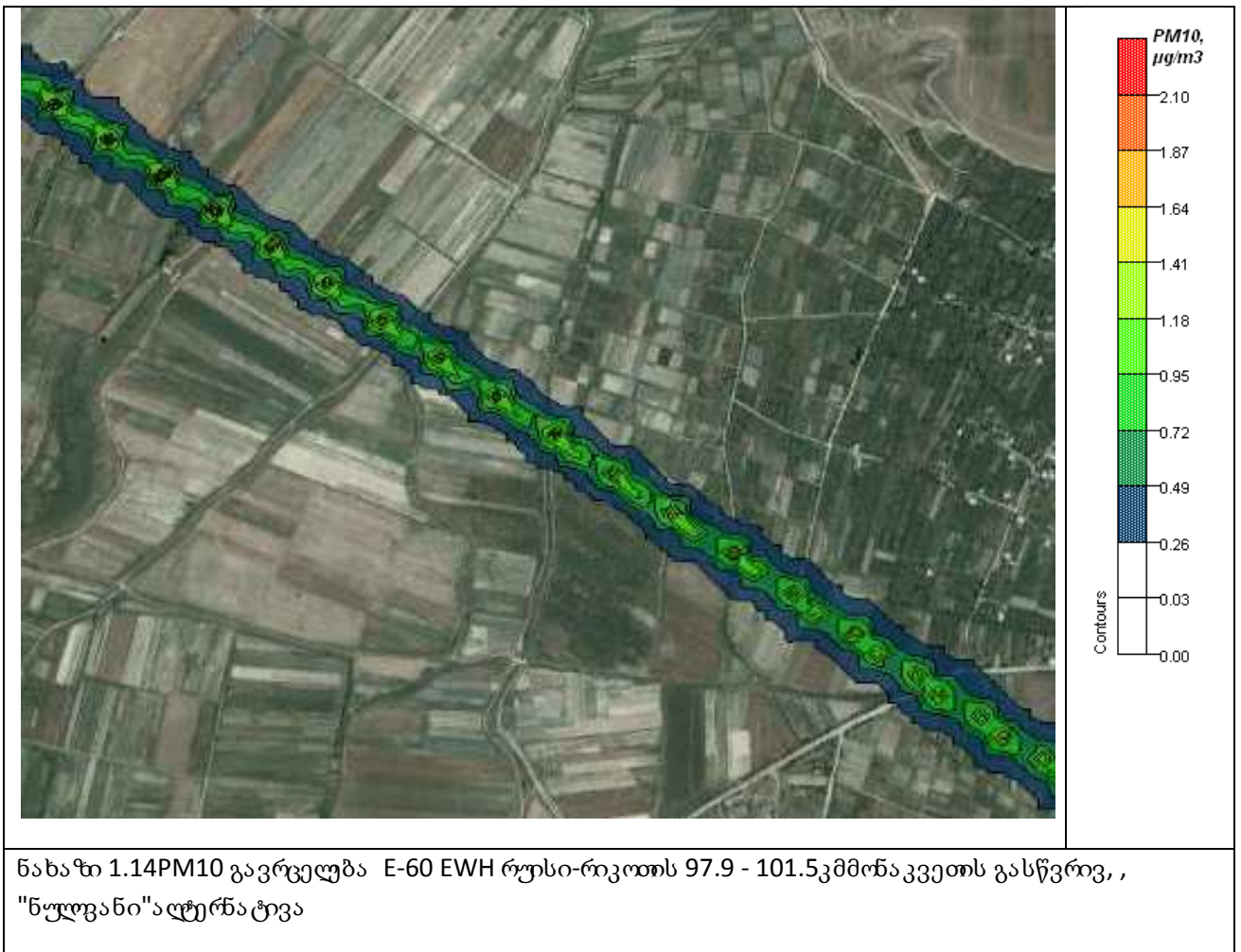
*Modeling software CALRoads, Google Earth visualisation

Environmental Impact Assessment of works for upgrading E-60 East -West Highway section between Agara East and Didi Sative (km 106 to km 121)



ნახაზი 1.13 PM10 გავრცელება E-60 EWH რუსი-რიკოთის 95 - 97.9კმმონაკვეთის გასწვრივ, ,
 "ნულგანი"ატერნატევა

Environmental Impact Assessment of works for upgrading E-60 East -West Highway section between Agara East and Didi Sative (km 106 to km 121)



Environmental Impact Assessment of works for upgrading E-60 East -West Highway section between Agara East and Didi Sative (km 106 to km 121)



ნახაზი 1.15 PM10 გავრცელება E-60 EWH რუსი-რკოთს 101.5 – 106 კმ მონაკვეთს გასწვრივ, „ნულგანი“ ალტერნატივა

*Modelling software CALRoads, Google Earth visualisation



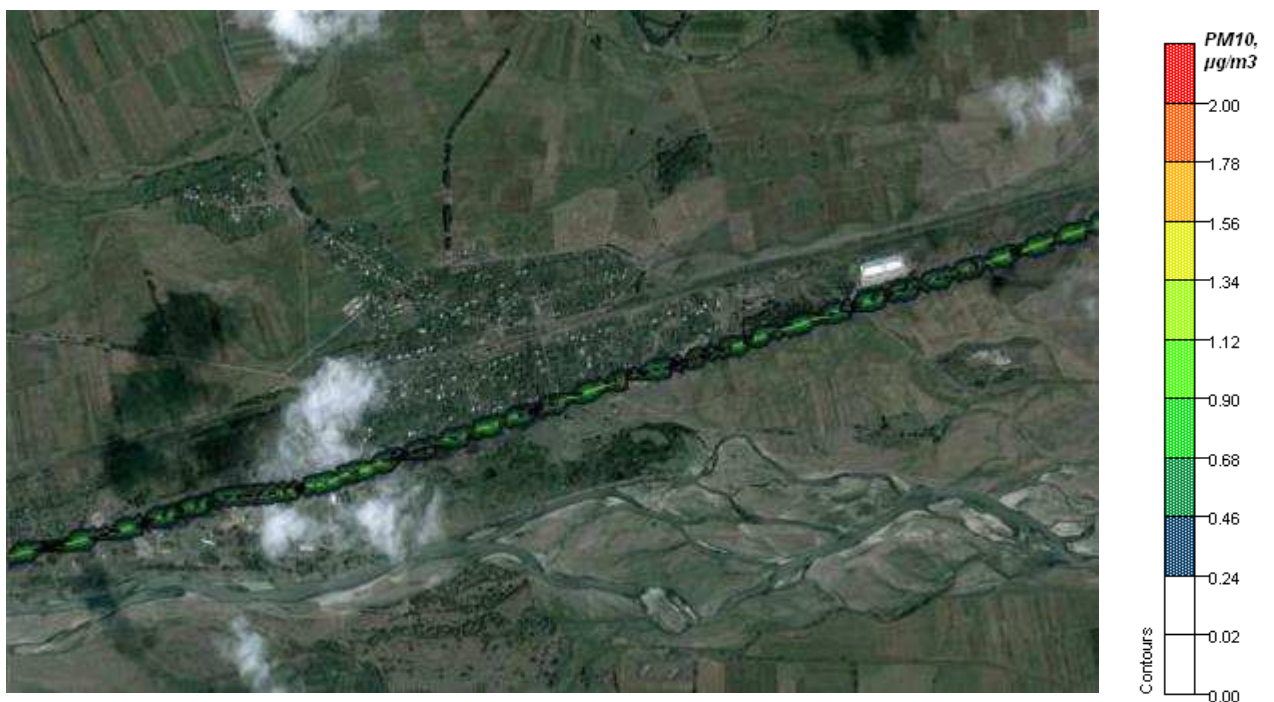
ნახაზი 1.16 PM10 გავრცელება E-60 EWH რუსი-რკოთს 106- 110 კმ მონაკვეთს გასწვრივ, ,

Environmental Impact Assessment of works for upgrading E-60 East -West Highway section between Agara East and Didi Sative (km 106 to km 121)

"ნულგანი" ალტერნატივა



ნახაზი 1.17 PM10 გავრცელება E-60 EWH რუსი-რიკოთს 110 - 115 კმ მონაკვეთის გასწვრივ, "ნულგანი" ალტერნატივა



ნახაზი 1.18 PM10 გავრცელება E-60 EWH რუსი-რიკოთს 115 - 121 კმ მონაკვეთის გასწვრივ, ,

Environmental Impact Assessment of works for upgrading E-60 East -West Highway section between Agara East and Didi Sative (km 106 to km 121)

"ნულგანი" კონსტრუქტორი

*Modeling software CALRoads, Google Earth visualisation

Environmental Impact Assessment of works for upgrading E-60 East -West Highway section between Agara East and Didi Sative (km 106 to km 121)

CO, NO₂ და PM₁₀ კონცენტრაციები პროექტის აღმართვა 1-თვის

Environmental Impact Assessment of works for upgrading E-60 East -West Highway section between Agara East and Didi Sative (km 106 to km 121)



ნახაზი 1.19 NO2 დსპერსია E-60 EWH რუსი-რკოთს 95 - 97.9 კმ მონაკვეთსთვის,
პროექტის ალტერნატივა 1



Environmental Impact Assessment of works for upgrading E-60 East -West Highway section between Agara East and Didi Sative (km 106 to km 121)

ნახაზ 1.20 NO₂ დსპერსია E-60 EWH რუსი-რკოთს 97.9 - 101.5კმ მონაკვეთსთვის,
 პროექტის ალტერნატივა 1



ნახაზ 1.21 NO₂ დსპერსია E-60 EWH რუსი-რკოთს 101.5 - 106კმ მონაკვეთსთვის,
 პროექტის ალტერნატივა 1

*Modelling software CALRoads, Google Earth visualisation

Environmental Impact Assessment of works for upgrading E-60 East -West Highway section between Agara East and Didi Sative (km 106 to km 121)



ნახაზი 1.22 NO₂ დსპერსია E-60 EWH რუსი-რკოთს 106 - 110 კმ მონაკვეთსთვის, პროექტის ალტერნატივა 1



Environmental Impact Assessment of works for upgrading E-60 East -West Highway section between Agara East and Didi Sative (km 106 to km 121)

ნახაზ 1.23 NO₂ დსპერსია E-60 EWH რუსი-რკოთს 110 - 115 კმ მონაკვეთსთვის,

პროექტის ალტერნატივა 1



ნახაზ 1.24 NO₂ დსპერსია E-60 EWH რუსი-რკოთს 115 - 121 კმ მონაკვეთსთვის,

პროექტის ალტერნატივა 1

*Modeling software CALRoads, Google Earth visualisation

Environmental Impact Assessment of works for upgrading E-60 East -West Highway section between Agara East and Didi Sative (km 106 to km 121)



ნახაზი 1.25 CO დსპერსია E-60 EWH რუსი-რკოთს 95 - 97.9 კმ მონაკვეთსთვის,
პროექტის ალტერნატივა 1



Environmental Impact Assessment of works for upgrading E-60 East -West Highway section between Agara East and Didi Sative (km 106 to km 121)

ნახაზი 1.26 CO დსპერსია E-60 EWH რუსი-რკოთს 97.9 - 101.5კმ მონაკვეთსთვის,
 პროექტის ალტერნატივა 1



ნახაზი 1.27 CO დსპერსია E-60 EWH რუსი-რკოთს 101.5 - 1065კმ მონაკვეთსთვის,
 პროექტის ალტერნატივა 1

*Modelling software CALRoads, Google Earth visualisation

Environmental Impact Assessment of works for upgrading E-60 East -West Highway section between Agara East and Didi Sative (km 106 to km 121)



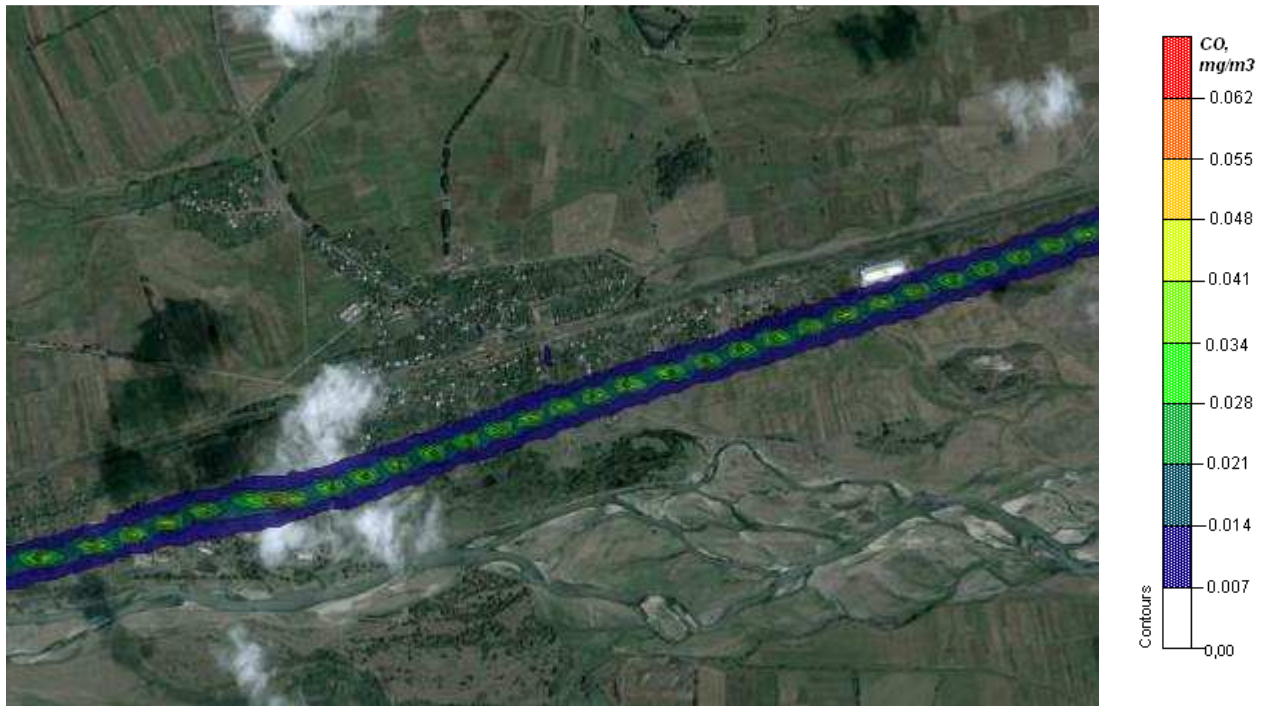
ნახაზი 1.28CO₂ დსპერსია E-60 EWH რუსი-რიკოთს 106 - 110 კმ მონაკვეთისთვის, პროექტის ალტერნატივა 1



Environmental Impact Assessment of works for upgrading E-60 East -West Highway section between Agara East and Didi Sative (km 106 to km 121)

ნახაზი 1.29CO დსპერსია E-60 EWH რუსი-რკოთს 110 - 115 კმ მონაკვეთსთვის,

პროექტის ალტერნატივა 1



ნახაზი 1.30CO დსპერსია E-60 EWH რუსი-რკოთს 110-114კმ მონაკვეთსთვის,

პროექტის ალტერნატივა 1

*Modeling software CALRoads, Google Earth visualisation

Environmental Impact Assessment of works for upgrading E-60 East -West Highway section between Agara East and Didi Sative (km 106 to km 121)



ნახაზი 1.31 PM10 დსპერსია E-60 EWH რუსი-რკოთს 95 - 97.9 კმ მონაკვეთსთვის,
 პროექტის ალტერნატივა 1

Environmental Impact Assessment of works for upgrading E-60 East -West Highway section between Agara East and Didi Sative (km 106 to km 121)



ნახაზი 1.32PM10 დსპერსია E-60 EWH რუსი-რკოთს 97.9 - 101.5კმ მონაკვეთსთვის,
 პროექტის ალტერნატივა 1

Environmental Impact Assessment of works for upgrading E-60 East -West Highway section between Agara East and Didi Sative (km 106 to km 121)



ნახაზი 1.33PM10 დსპერსია E-60 EWH რუსი-რკოთს 101.5 - 106კმ მონაკვეთსთვის,
 პროექტის ალტერნატივა 1

*Modelling software CALRoads, Google Earth visualisation

Environmental Impact Assessment of works for upgrading E-60 East -West Highway section between Agara East and Didi Sative (km 106 to km 121)



ნახაზი 1.34PM10 დსპერსია E-60 EWH რუსი-რკოთს 106 - 110 კმ მონაკვეთსთვის, პროექტის ალტერნატივა 1



Environmental Impact Assessment of works for upgrading E-60 East -West Highway section between Agara East and Didi Sative (km 106 to km 121)

ნახაზი 1.35 PM10 დსპერსია E-60 EWH რუსი-რკოთს 110- 115 კმ მონაკვეთისთვის,

პროექტის ალტერნატივა 1



ნახაზი 1.36 PM10 დსპერსია E-60 EWH რუსი-რკოთს 115 - 121 კმ მონაკვეთისთვის,

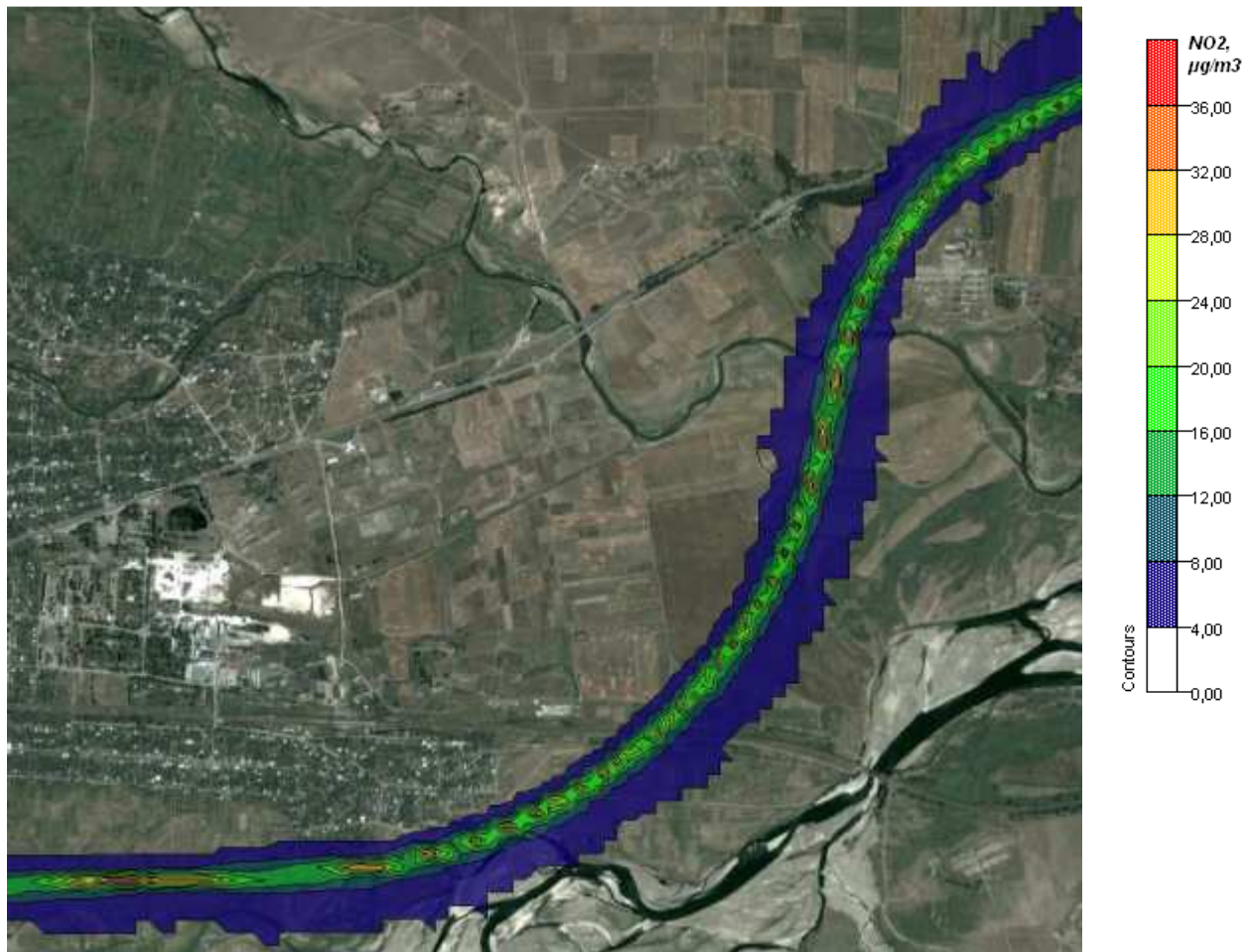
პროექტის ალტერნატივა 1

*Modeling software CALRoads, Google Earth visualisation

Environmental Impact Assessment of works for upgrading E-60 East -West Highway section between Agara East and Didi Sative (km 106 to km 121)

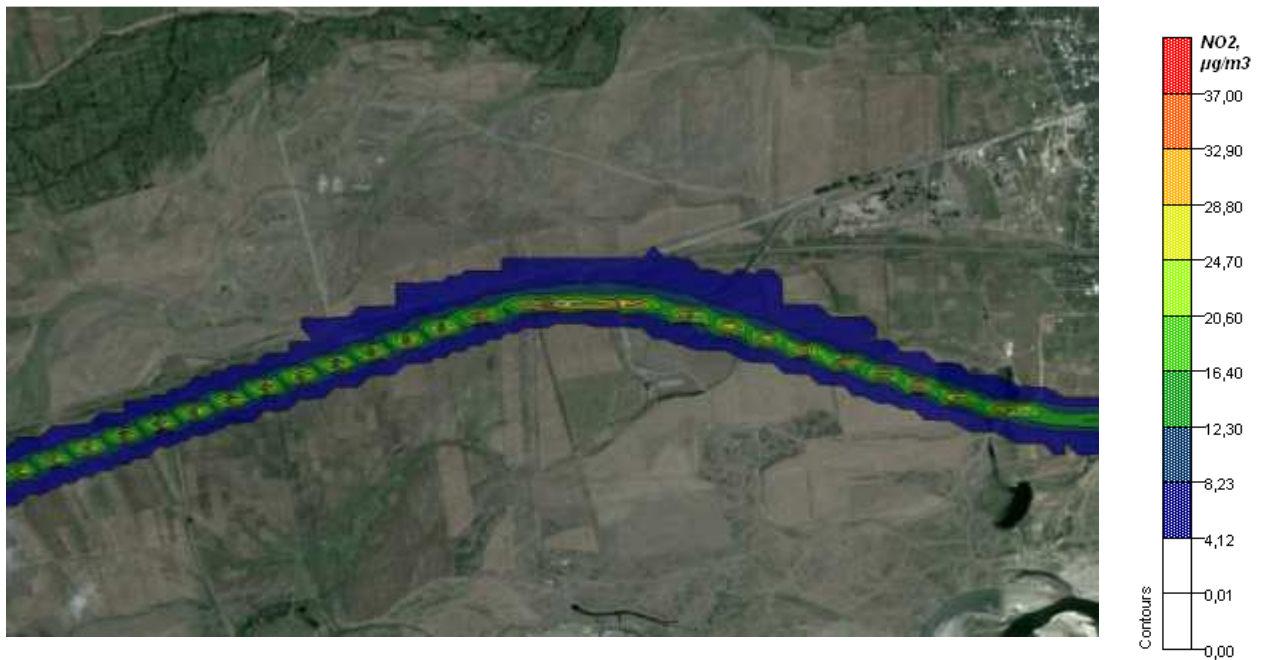
CO, NO₂ და PM₁₀ კონცენტრაციები პროექტის აღმართვა 2-თვის

Environmental Impact Assessment of works for upgrading E-60 East -West Highway section between Agara East and Didi Sative (km 106 to km 121)

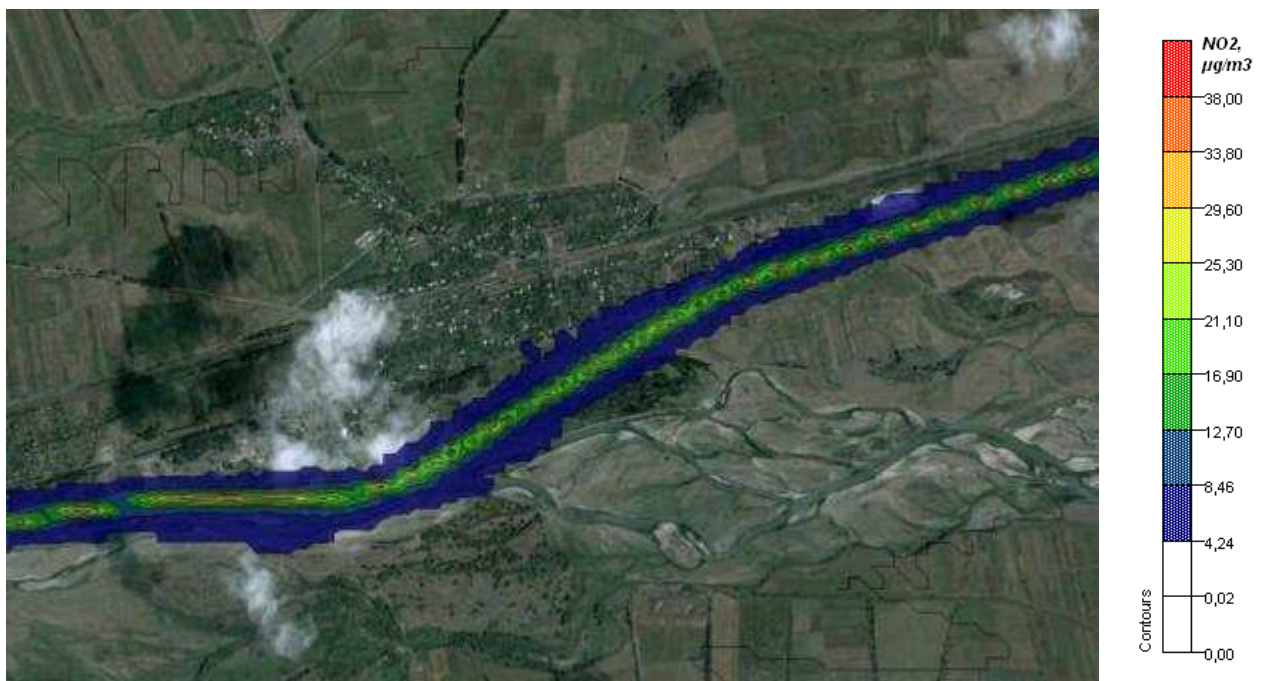


ნახაზი 1.37 NO₂ დსპერსია E-60 EWH რუსი-რკოთს 106 - 110.9 კმ მონაკვეთსთვის,
პროექტის ალტერნატივა 2

Environmental Impact Assessment of works for upgrading E-60 East -West Highway section between Agara East and Didi Sative (km 106 to km 121)



ნახაზი 1.38 NO2 დსპერსია E-60 EWH რუსი-რკოთს 110.9 - 115.7 კმ მონაკვეთსთვის, პროექტის ალტერნატივა 2



ნახაზი 1.39 NO2 დსპერსია E-60 EWH რუსი-რკოთს 115.7 - 121 კმ მონაკვეთსთვის, პროექტის ალტერნატივა 2

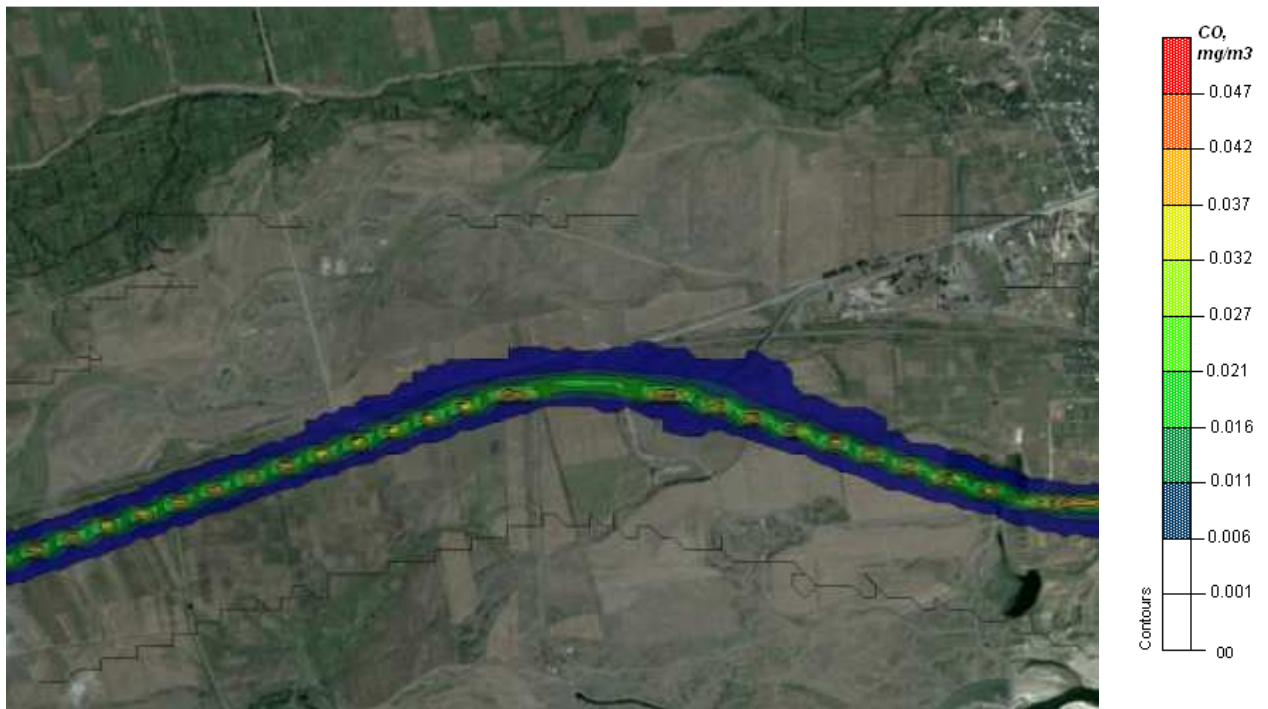
*Modeling software CALRoads, Google Earth visualisation

Environmental Impact Assessment of works for upgrading E-60 East -West Highway section between Agara East and Didi Sative (km 106 to km 121)



ნახაზი 1.40 CO₂ დსპერსია E-60 EWH რუსი-რკოთს 106 - 110. კმ მონაკვეთსთვის,
პროექტის ალტერნატივა 2

Environmental Impact Assessment of works for upgrading E-60 East -West Highway section between Agara East and Didi Sative (km 106 to km 121)



ნახაზი 1.41 CO დსპერსია E-60 EWH რუსი-რკოთს 110.9 - 115.7. კმ მონაკვეთსთვის, პროექტის ალტერნატივა 2



ნახაზი 1.42 CO დსპერსია E-60 EWH რუსი-რკოთს 115.7 - 121 კმ მონაკვეთსთვის,

Environmental Impact Assessment of works for upgrading E-60 East -West Highway section between Agara East and Didi Sative (km 106 to km 121)

პროექტის ალტერნატივა 2

*Modeling software CALRoads, Google Earth visualisation



ნახაზი 1.43 PM10დსპერსია E-60 EWH რუსი-რეკონოს 106 - 110.9 კმ მონაკვეთისთვის, პროექტის ალტერნატივა 2

Environmental Impact Assessment of works for upgrading E-60 East -West Highway section between Agara East and Didi Sative (km 106 to km 121)



ნახაზი 1.44 PM10 დსპერსია E-60 EWH რუსი-რიკოთს 110.9 - 115.7 კმ მონაკვეთსთვის, პროექტის ალტერნატივა 2



Environmental Impact Assessment of works for upgrading E-60 East -West Highway section between Agara East and Didi Sative (km 106 to km 121)

ნახაზი 1.45 PM10 დსპერსია E-60 EWH რუსი-რკოთს 115.7 - 121კმ მონაკვეთისთვის,

პროექტის ალტერნატივა 2

*Modeling software CALRoads, Google Earth visualisation

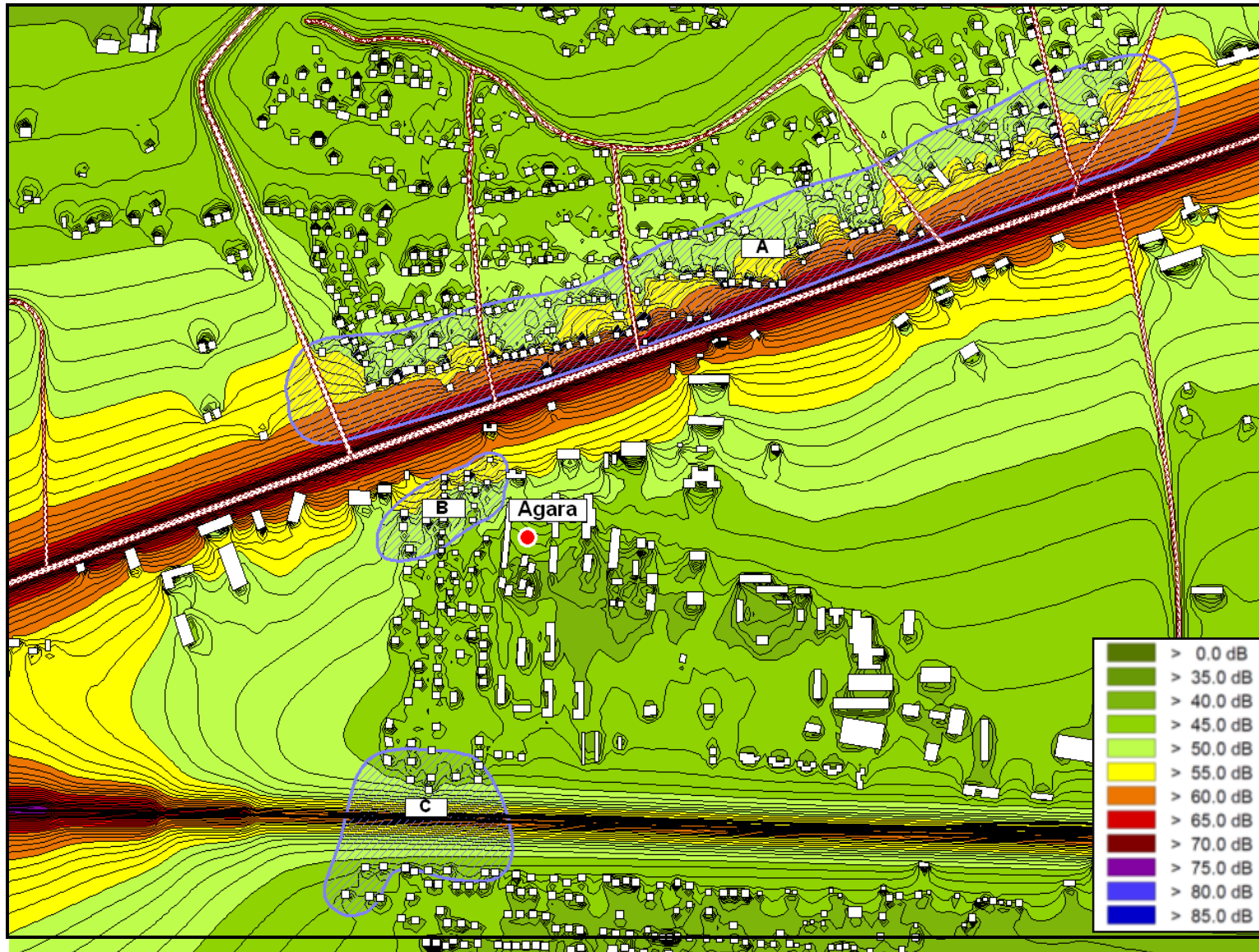
Environmental Impact Assessment of works for upgrading E-60 East -West Highway section between Agara East and Didi Sative (km 106 to km 121)

დნართ 2 - ხმაურის დსპერსიის რუგები

Environmental Impact Assessment of works for upgrading E-60 East -West Highway section between Agara East and Didi Sative (km 106 to km 121)

ხმაურის დსპერსის რუკები ნულგანი ალტერნატივისთვის

Environmental Impact Assessment of works for upgrading E-60 East -West Highway section between Ruisi and Agara (km 95 to km 114)



ნახაზი 2.1.1 დის საათები, ხმაური ღებვის 108.3 km - 111.1 km მონაკვეთად - არსებულ გზა (აგარა)

Environmental Impact Assessment of works for upgrading E-60 East -West Highway section between Ruisi and Agara (km 95 to km 114)

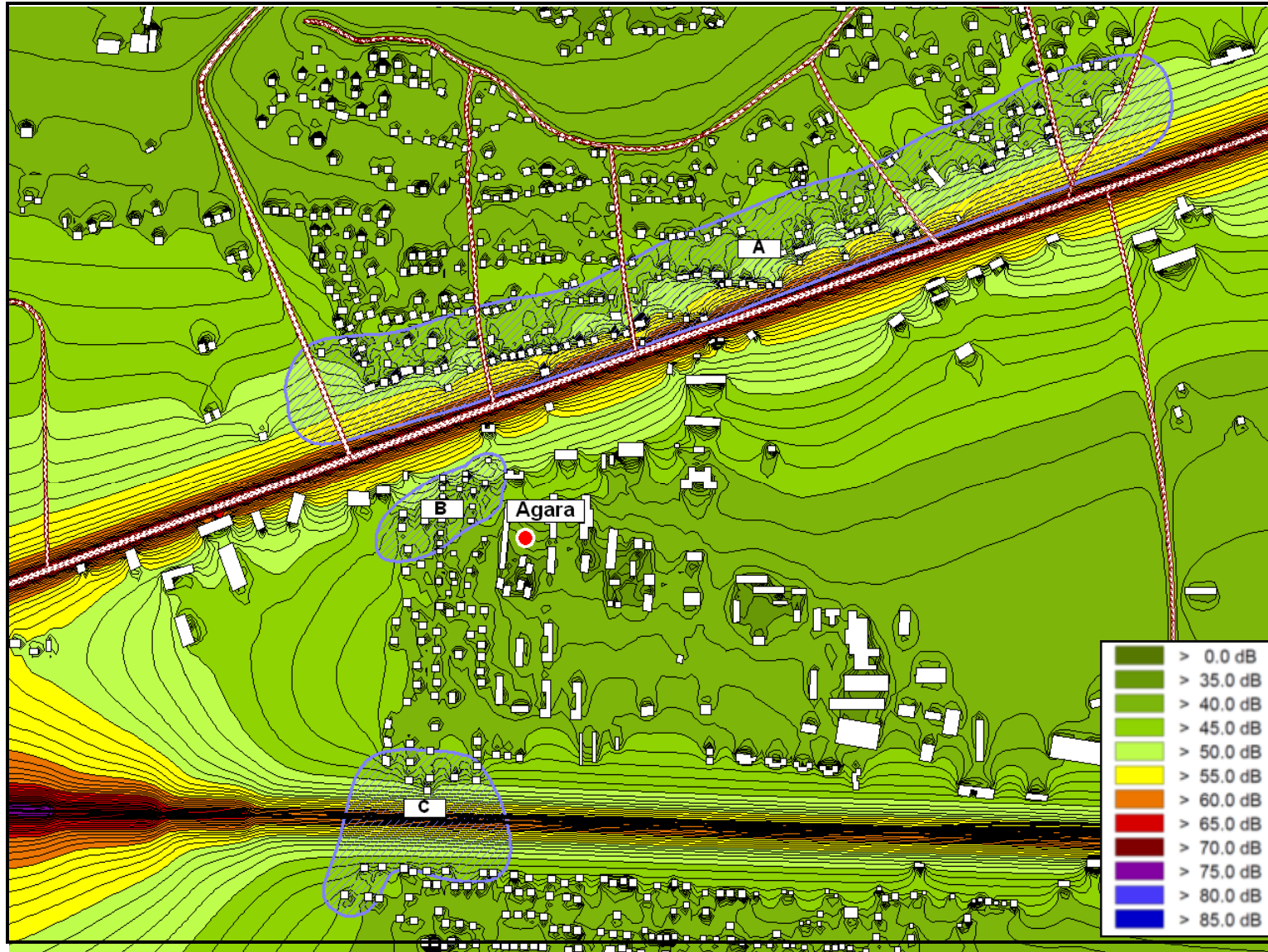
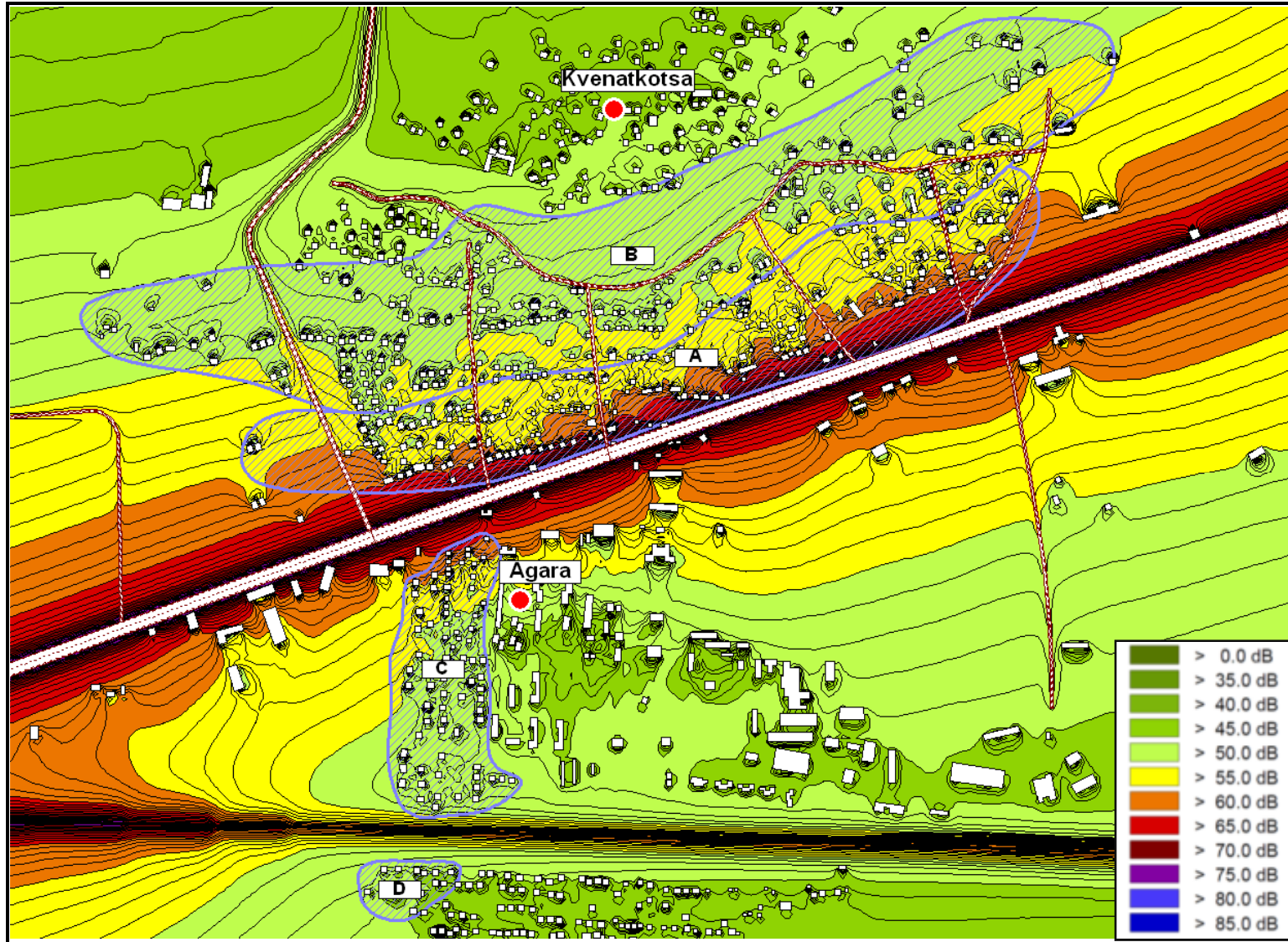


Figure 2.1.2 ღმის საათები, ხმაური ლიგის მონაკვეთი 108.3 km - 111.1 km -არსებულ გზა (აგარა)

Environmental Impact Assessment of works for upgrading E-60 East -West Highway section between Ruisi and Agara (km 95 to km 114)

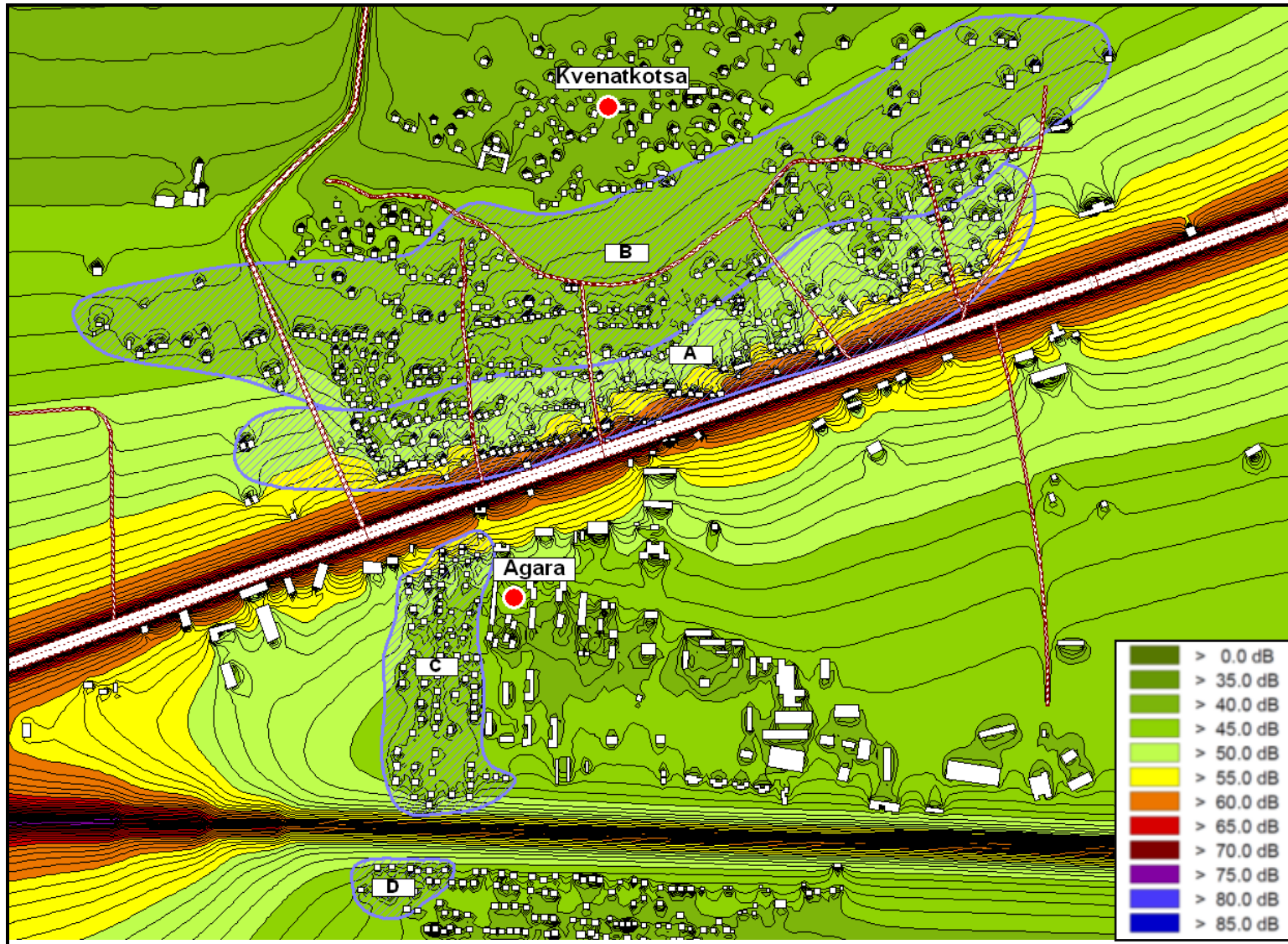
ხმაურის დსპერსიის რუკები დასახლებულნიან - პროექტის ალტერნატივა 1

Environmental Impact Assessment of works for upgrading E-60 East -West Highway section between Ruisi and Agara (km 95 to km 114)



ნახაზი 2.2.1 დის სათუბი. ხმაურის დონე Ldგზის მონაკვეთისთვის 108.3 km - 111.1 km ასევე გზისთვის (აგარა)

Environmental Impact Assessment of works for upgrading E-60 East -West Highway section between Ruisi and Agara West (km 95 to km 114)

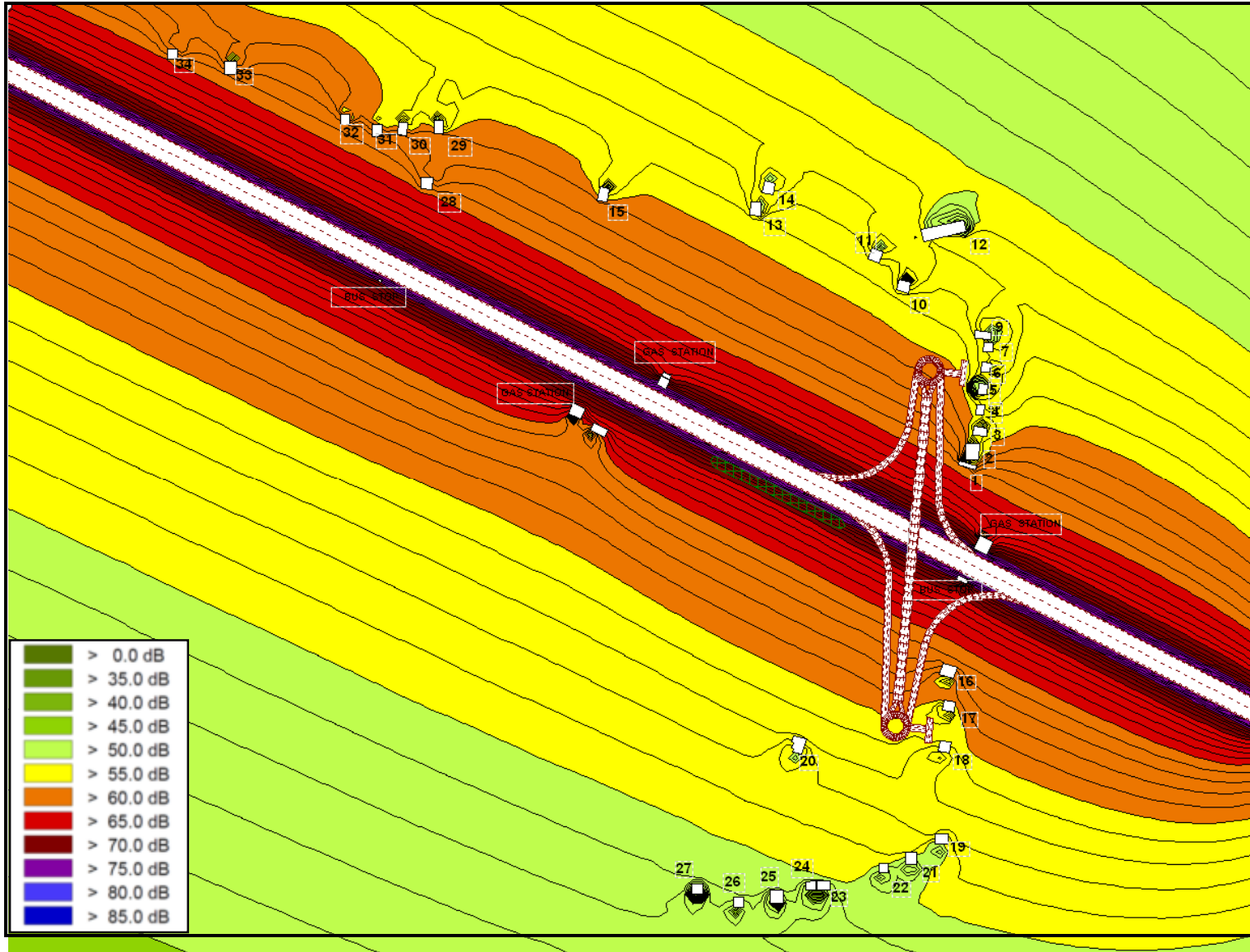


ნახაზი 2.2.2 ღმის საათები, ხმაური ლიგვის მონაკვეთი 108.3 km - 111.1 km არსებულ გზისთვის (აგარს)

Environmental Impact Assessment of works for upgrading E-60 East -West Highway section between Ruisi and Agara West (km 95 to km 114)

ხმაურის დსპერსიის რუკები დასახლებულნიებთან - პროექტის ალტერნატივა 2

Environmental Impact Assessment of works for upgrading E-60 East -West Highway section between Ruisi and Agara West (km 95 to km 114)

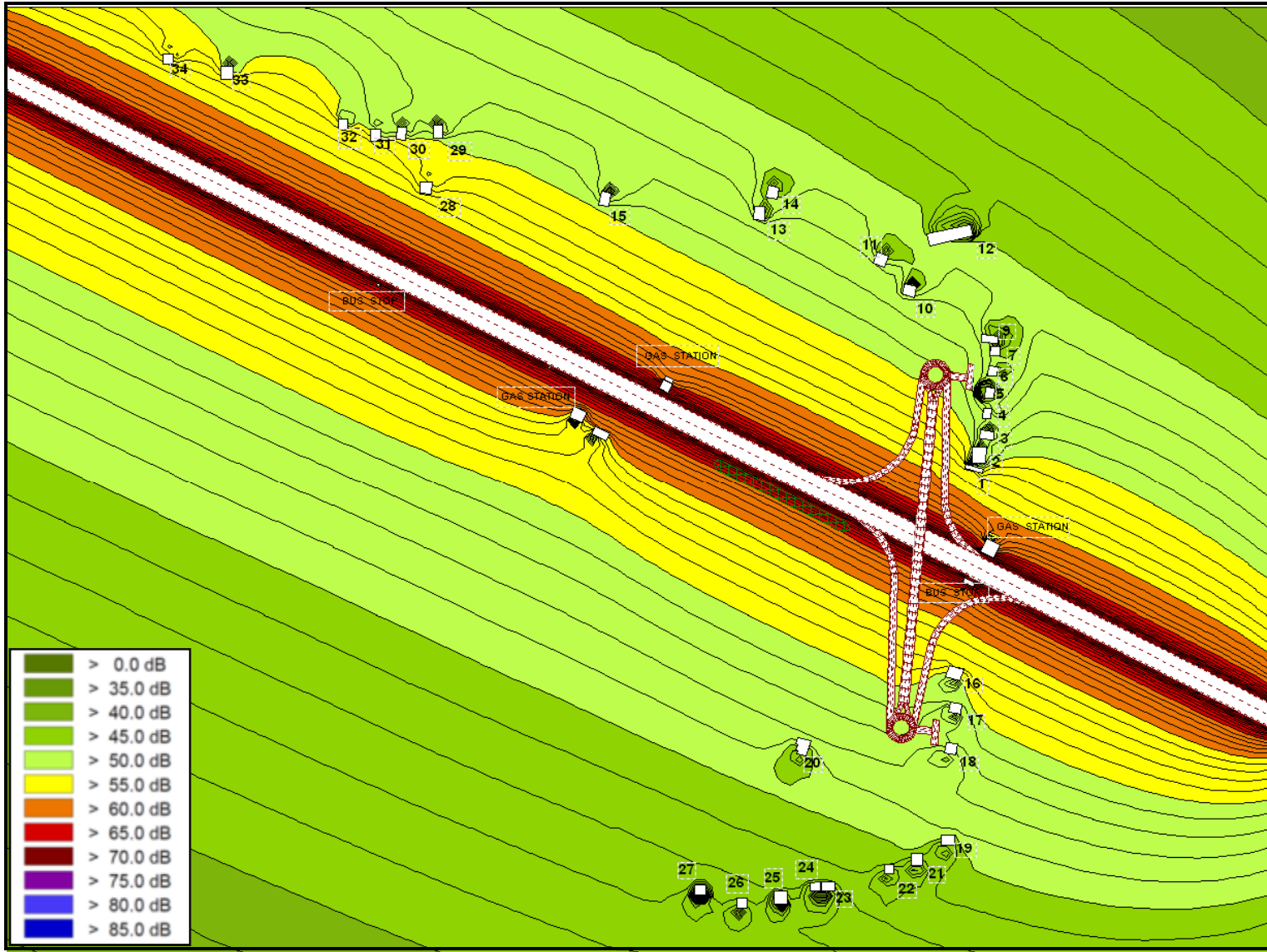


Environmental Impact Assessment of works for upgrading E-60 East -West Highway section between Ruisi and Agara West (km 95 to km 114)



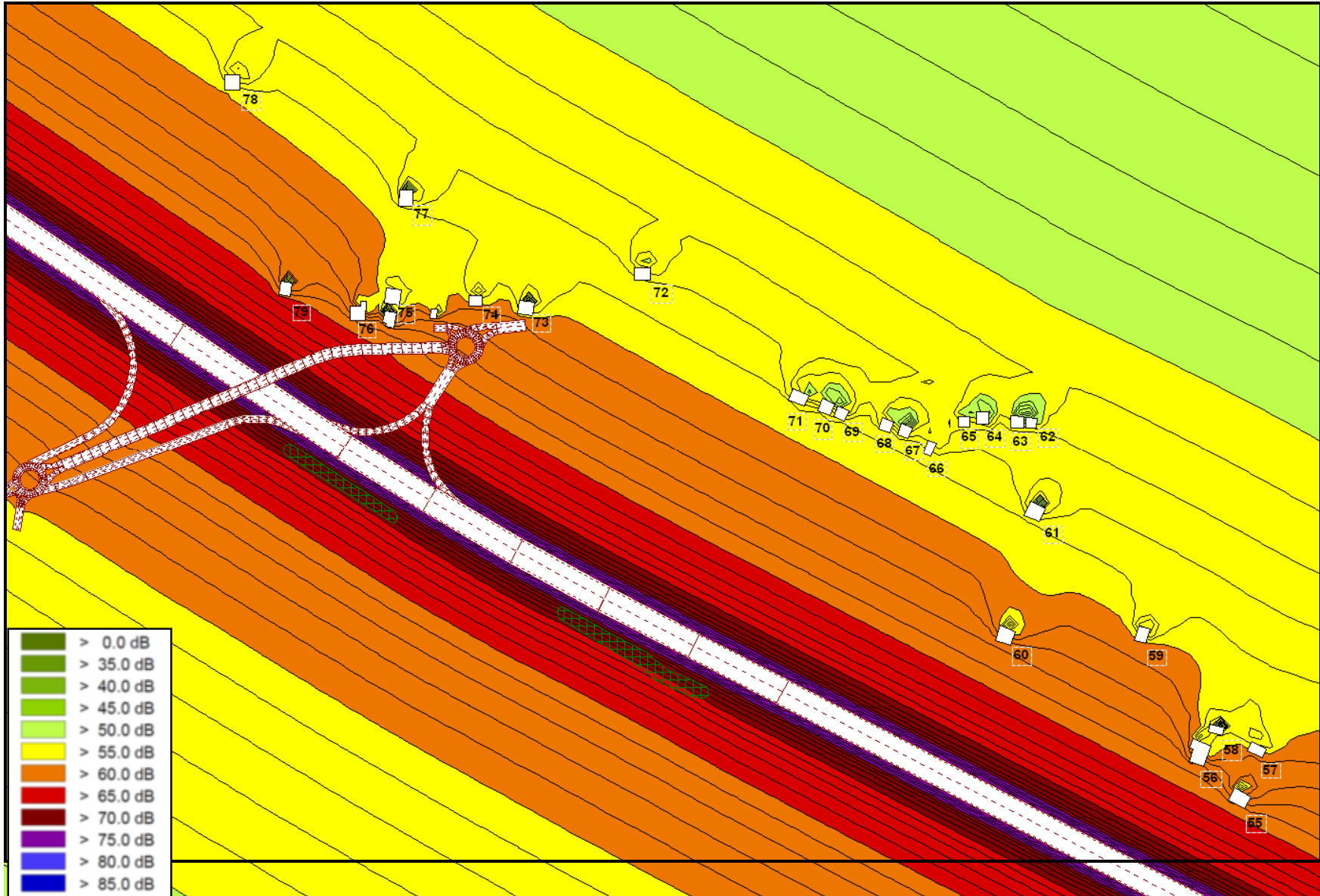
ნახაზი 2.3.1 მოდერნიზებული ხმაური, დღის საათები, Ld გზის მონაკვეთი 95 km - 96.2 km (ალტერნატივა 2)

Environmental Impact Assessment of works for upgrading E-60 East -West Highway section between Ruisi and Agara West (km 95 to km 114)



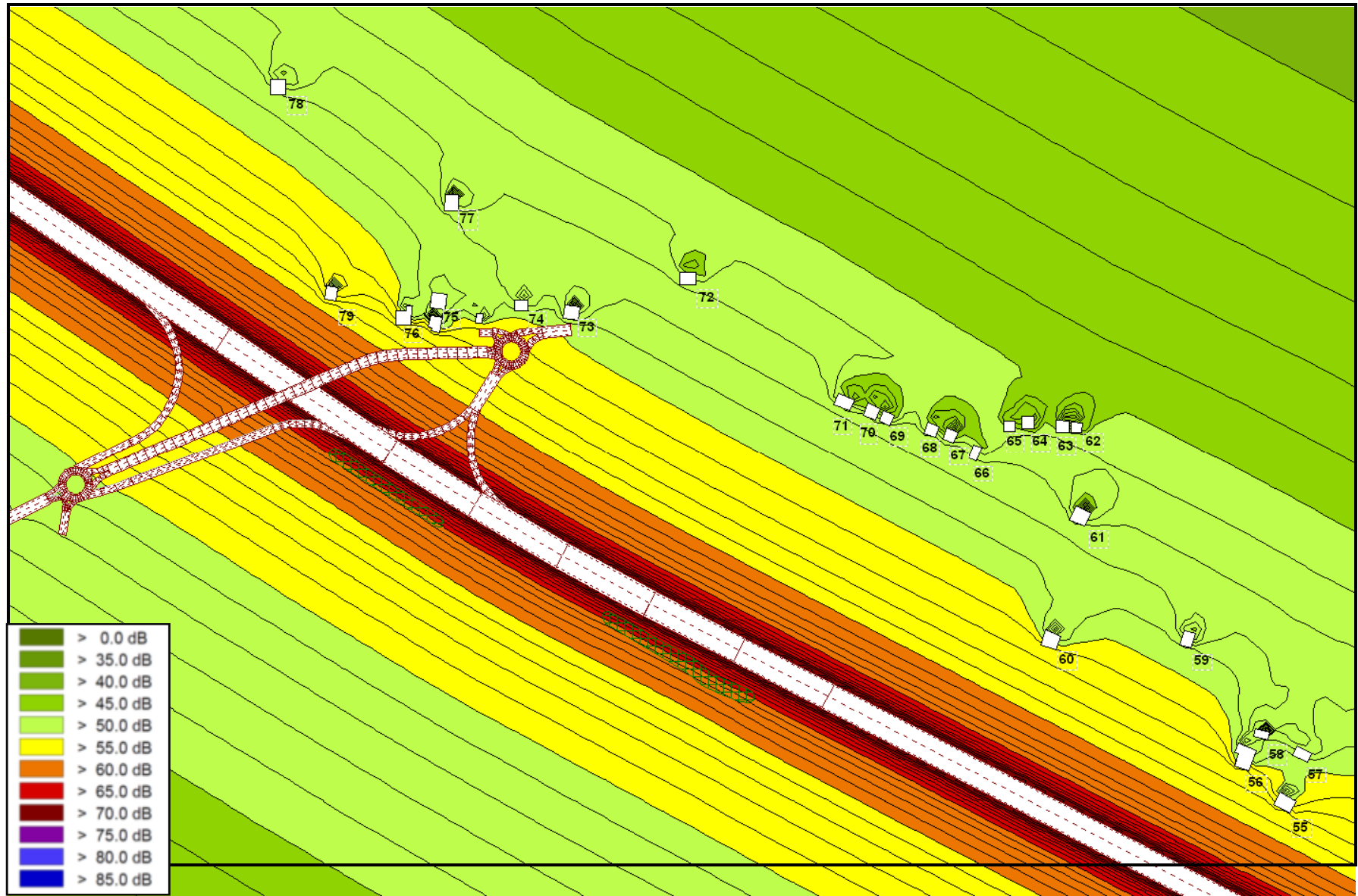
ნახაზი 2.3.2 მდებარეობის ხმაური, ღმის საატები, ლიზის მონაკვეთი 95 km - 96.2 km (ალტერნატივა 2)

Environmental Impact Assessment of works for upgrading E-60 East -West Highway section between Ruisi and Agara West (km 95 to km 114)



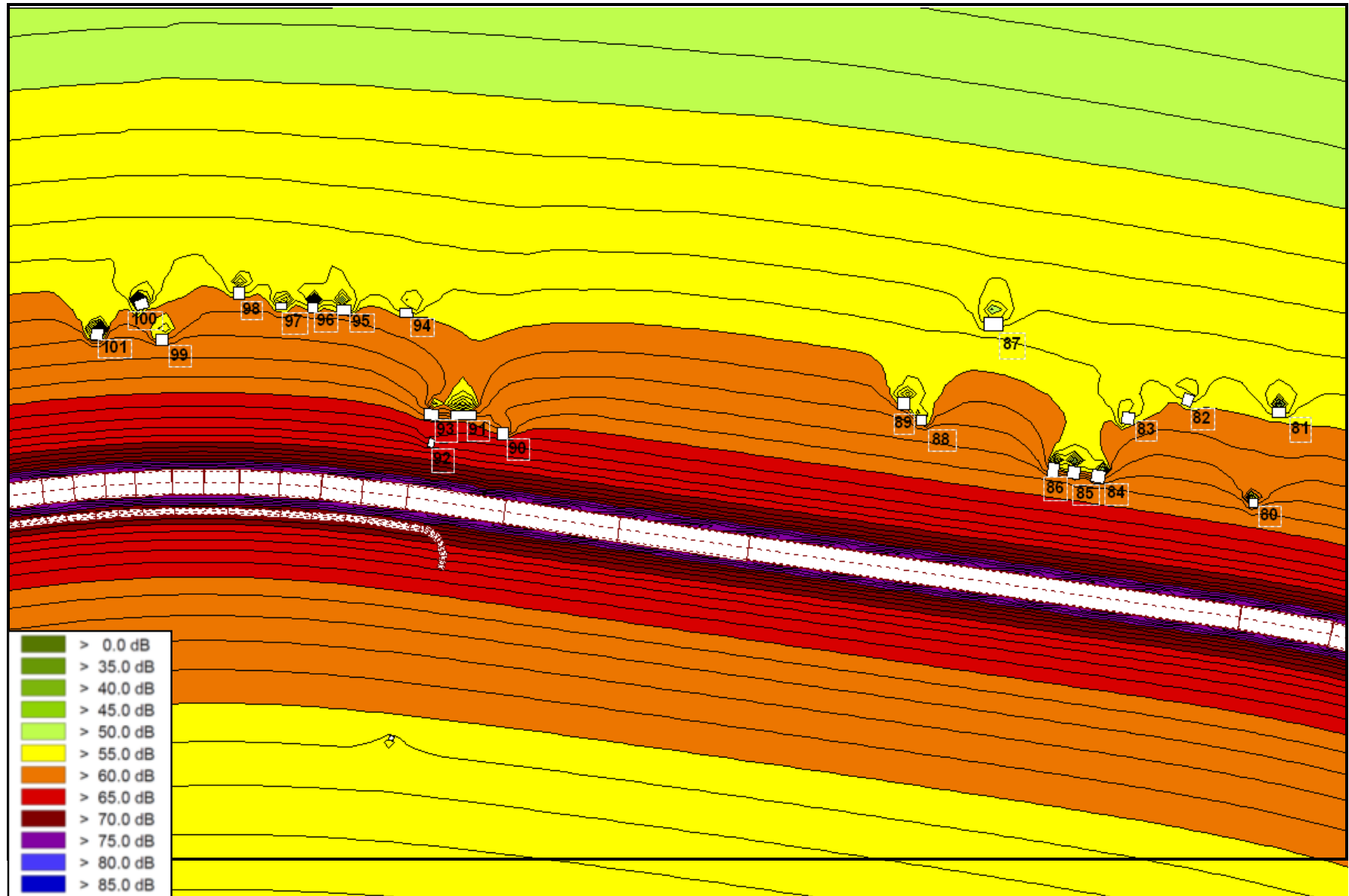
ნახაზი 2.3.3 მდებარეობის ხმაური, დღის საათები, Ld გზის მონაკვეთისთვის 97.4 km - 98.7 km (ალტერნატივა 2)

Environmental Impact Assessment of works for upgrading E-60 East -West Highway section between Ruisi and Agara West (km 95 to km 114)



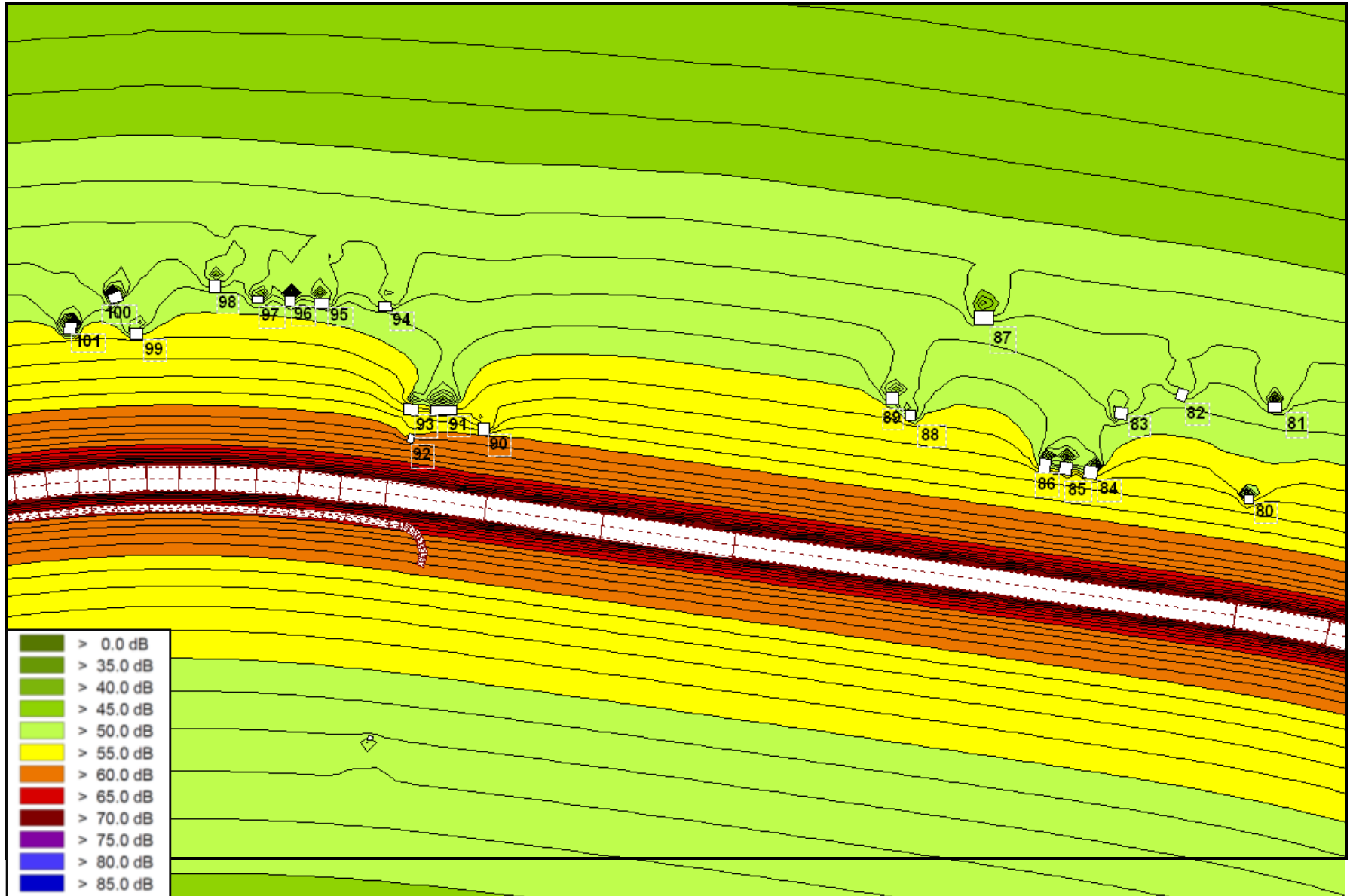
ნახაზი 2.3.4 მოედორებლხმაური, ღამის საათები, Lh გზის მონაკვეთის 97.4 km - 98.7 km (ალტერნატივა 2)

Environmental Impact Assessment of works for upgrading E-60 East -West Highway section between Ruisi and Agara West (km 95 to km 114)



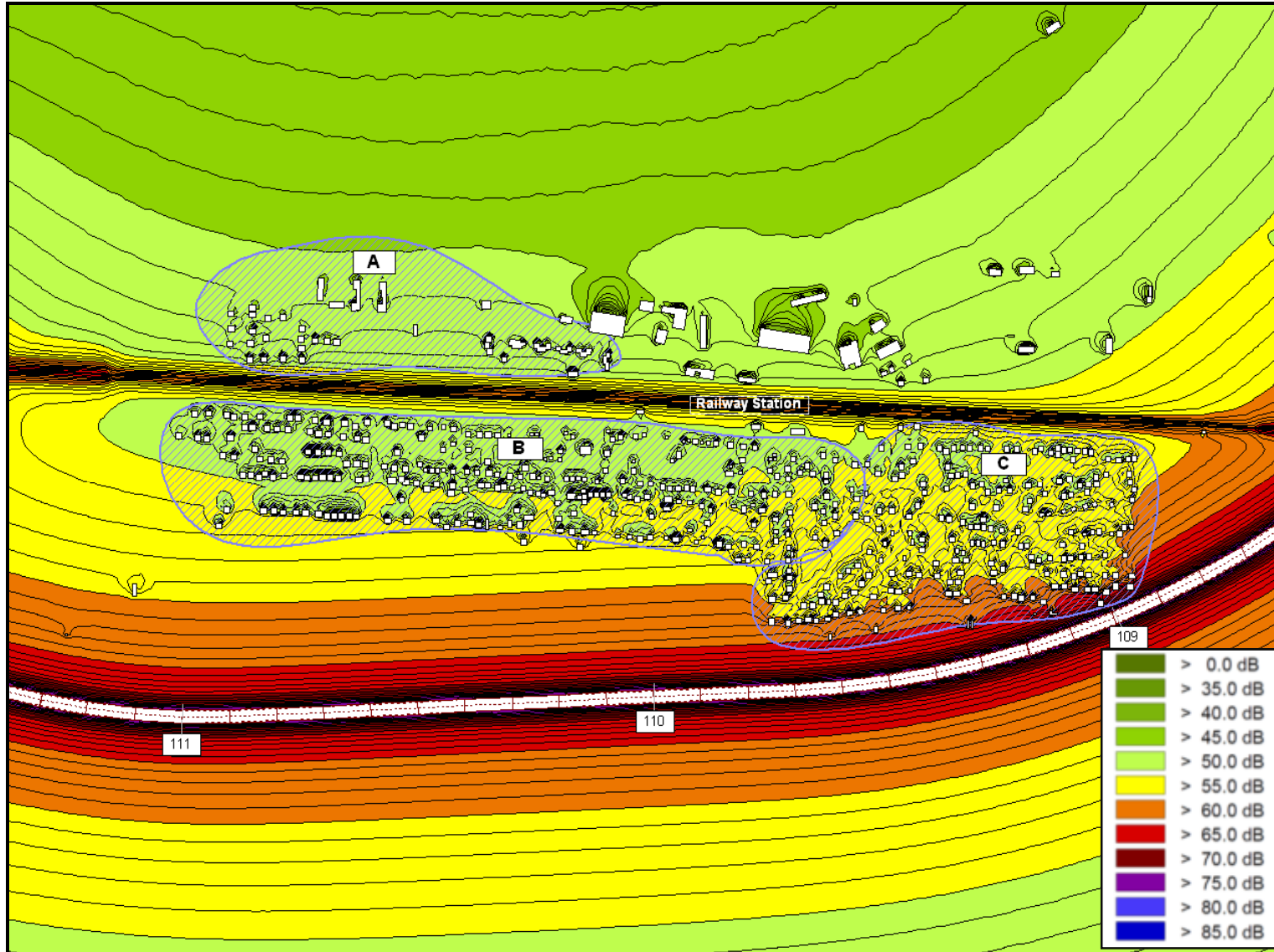
ნახაზი 2.3.5 მდებარეობის ხმაური, დღის საათები, Ld, გზის მონაკვეთისთვის 103.3 km -104.7 km (ალტერნატივა 2)

Environmental Impact Assessment of works for upgrading E-60 East -West Highway section between Ruisi and Agara West (km 95 to km 114)



ნახაზი 2.3.6 მოდერნიზებული ხმაური, ღამის საათები, Ln გზის მონაკვეთისთვის 103.3 km - 104.7 km (ალტერნატივა 2)

Environmental Impact Assessment of works for upgrading E-60 East -West Highway section between Ruisi and Agara West (km 95 to km 114)



Environmental Impact Assessment of works for upgrading E-60 East -West Highway section between Ruisi and Agara West (km 95 to km 114)

ნახაზი 2.3.7 მდგრადი გზის მონაკვეთი (გზის რეინიგზი), დღის საათები Ld გზის მონაკვეთი 108.8 km - 111.2 km საპროექტო გზის მონაკვეთი (ანტონატივა 2)

Environmental Impact Assessment of works for upgrading E-60 East -West Highway section between Ruisi and Agara West (km 95 to km 114)

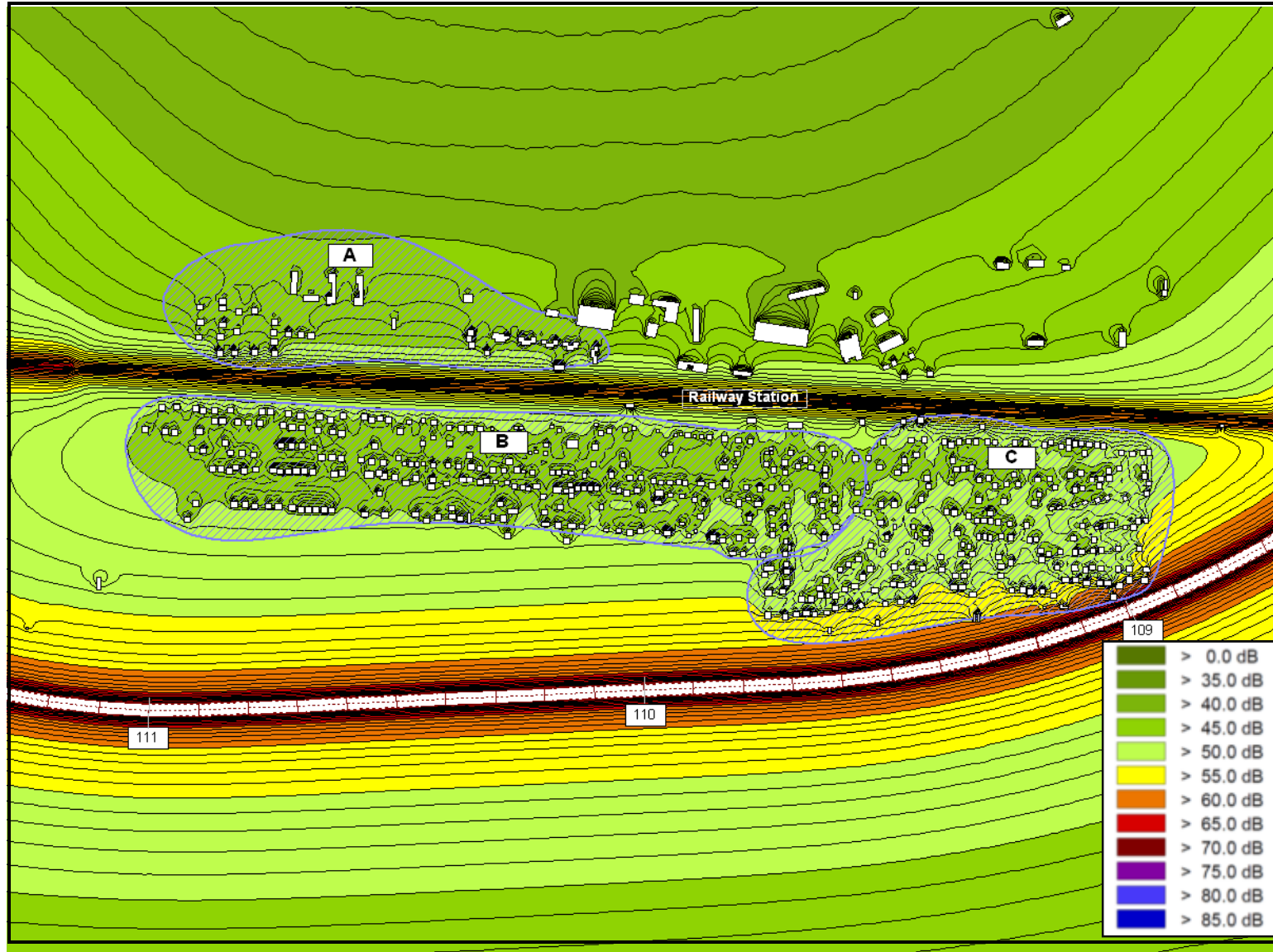


Figure 2.3.8 მოვლერებულ ხმაური (გზა + რკინიგზა), ღმის საათები, L_n გზის მონაკვეთი 108.8 km- 111.2 km ა 2)

